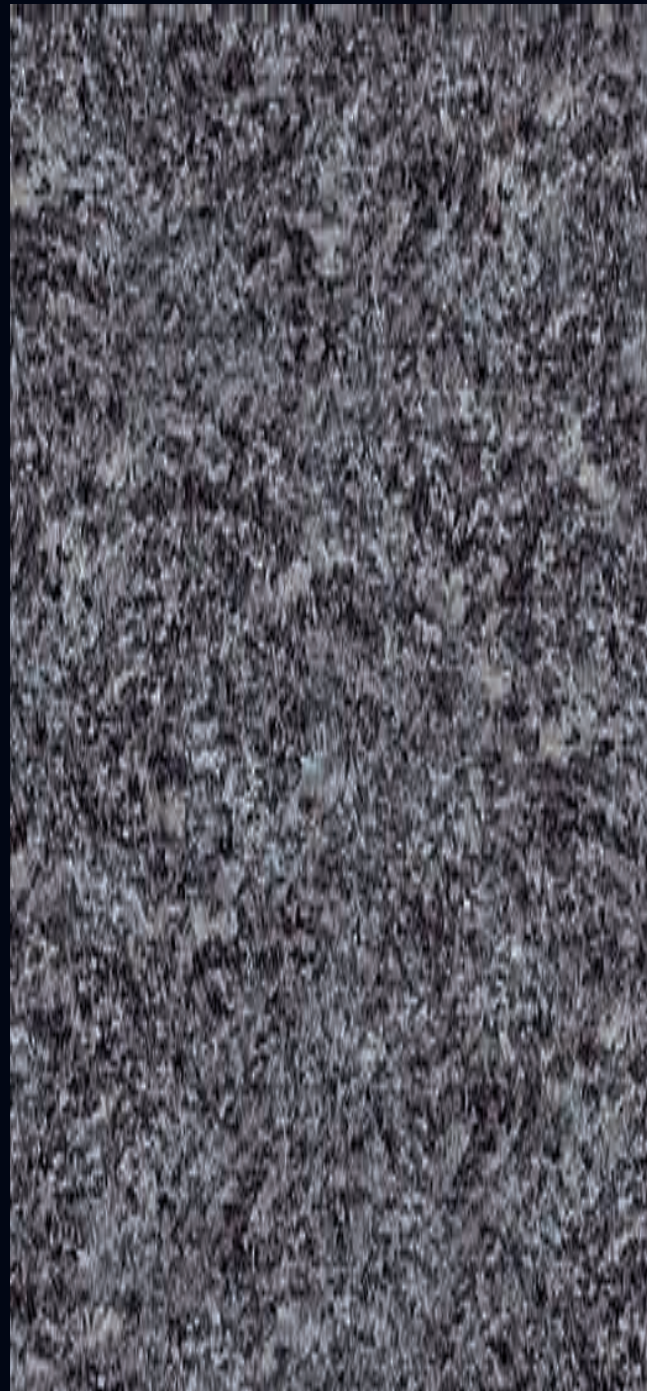


# Artecò<sup>®</sup> 7

VALPAIN<sup>®</sup>  



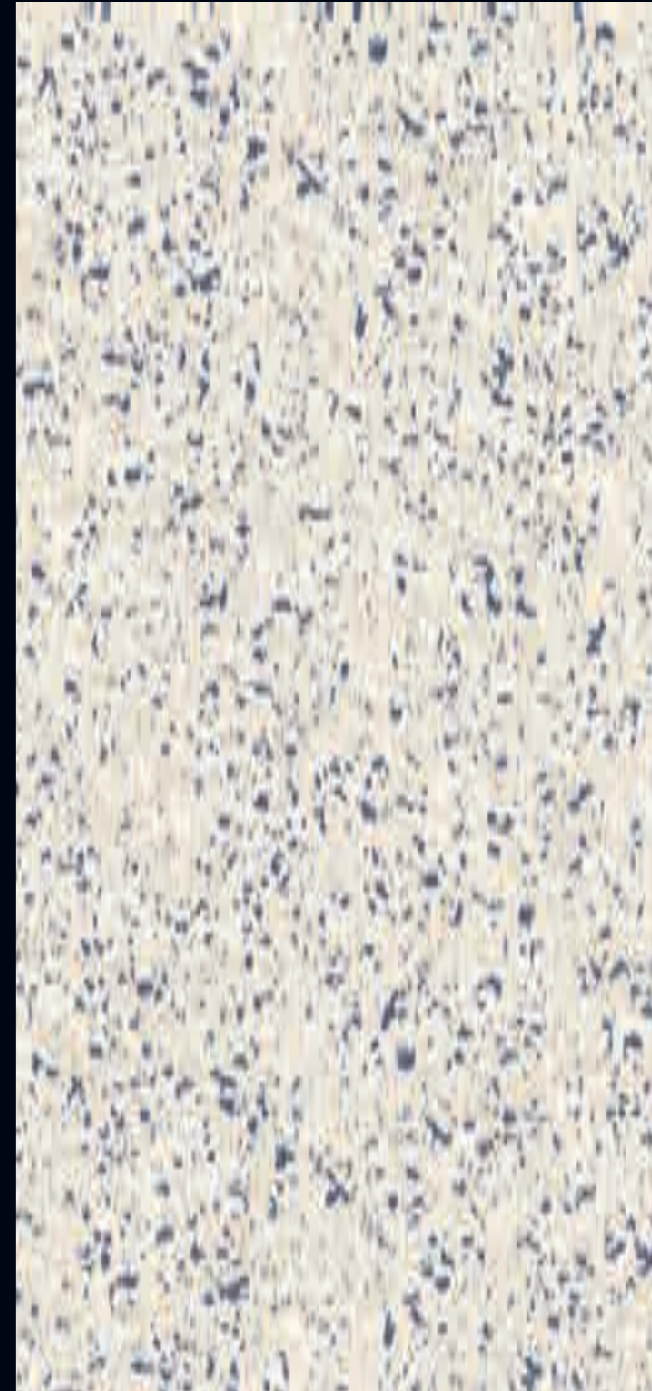



448 A3

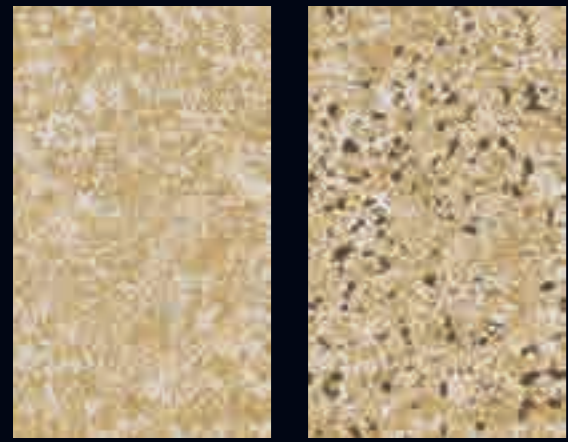
EFFETTO CLASSICO



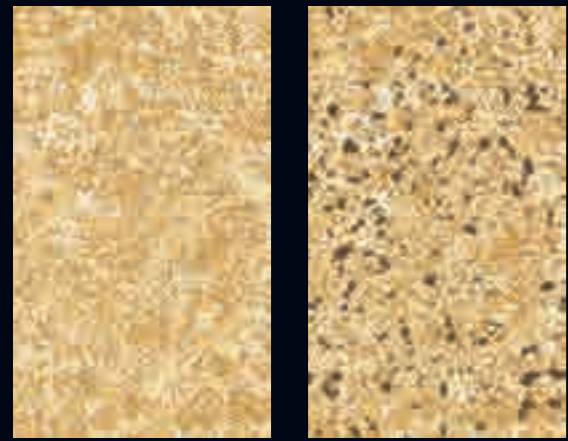
448 A3



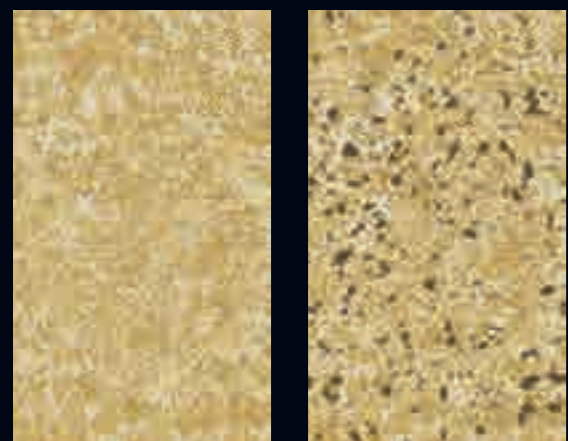
512 B1



A1 520 B1



A1 506 B1



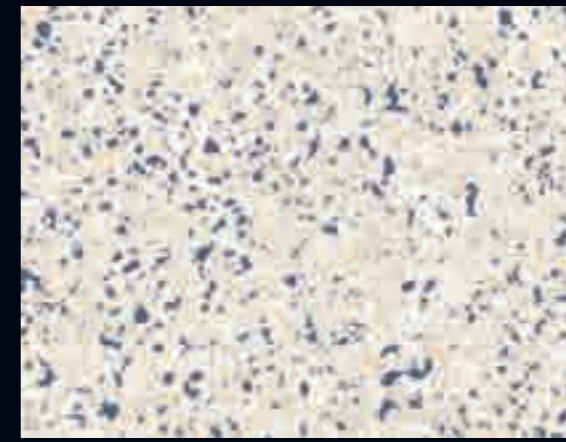
A1 507 B1



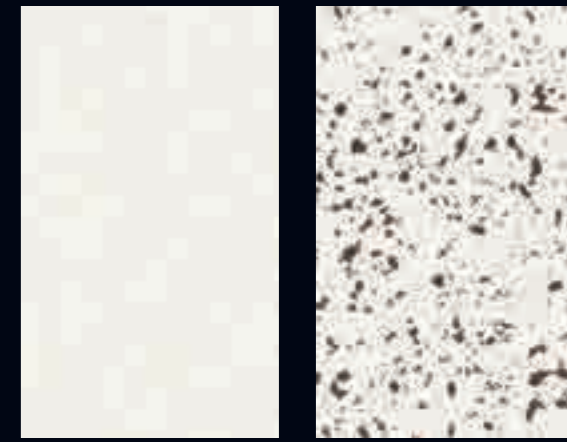
512 A1



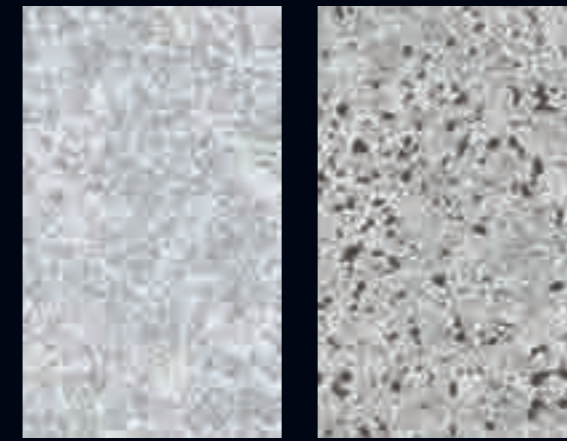
512 A1



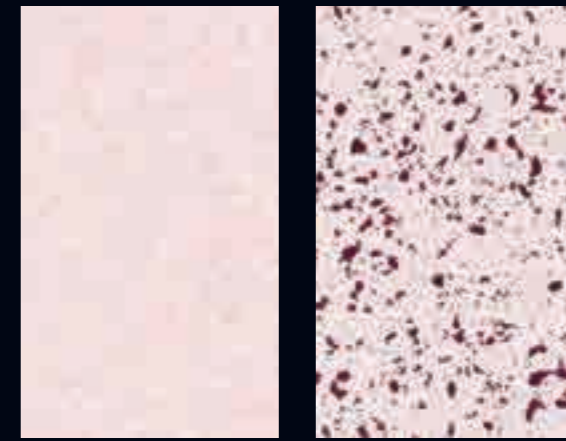
512 B1



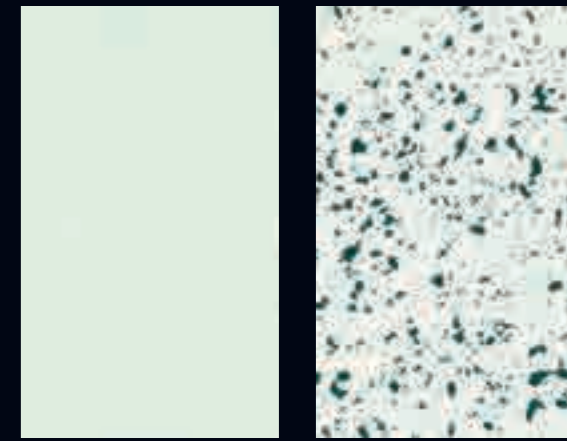
A1 515 B1



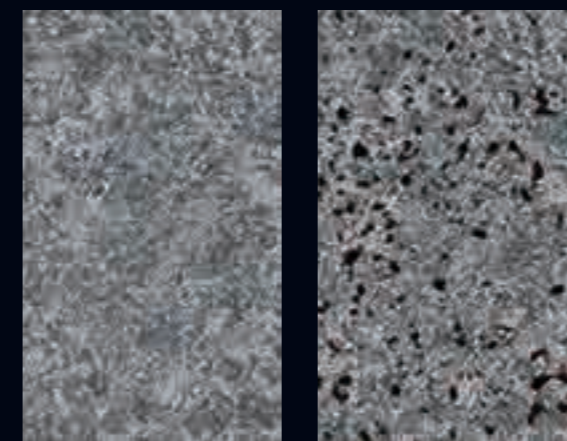
A1 513 B1



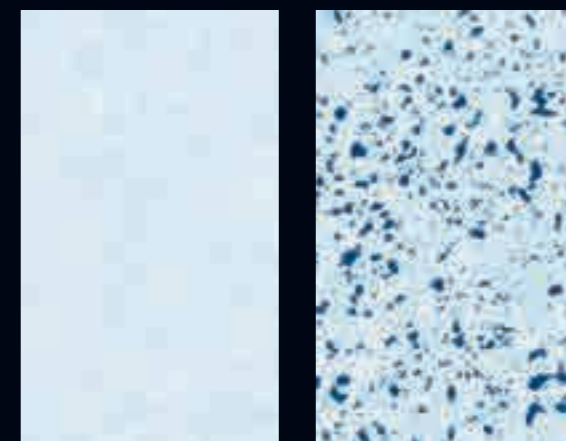
A1 518 B1



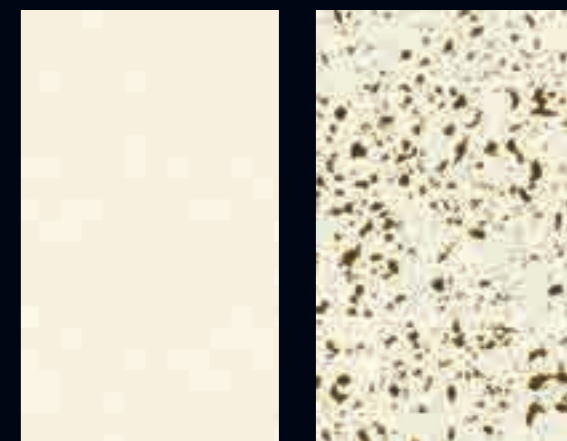
A1 516 B1



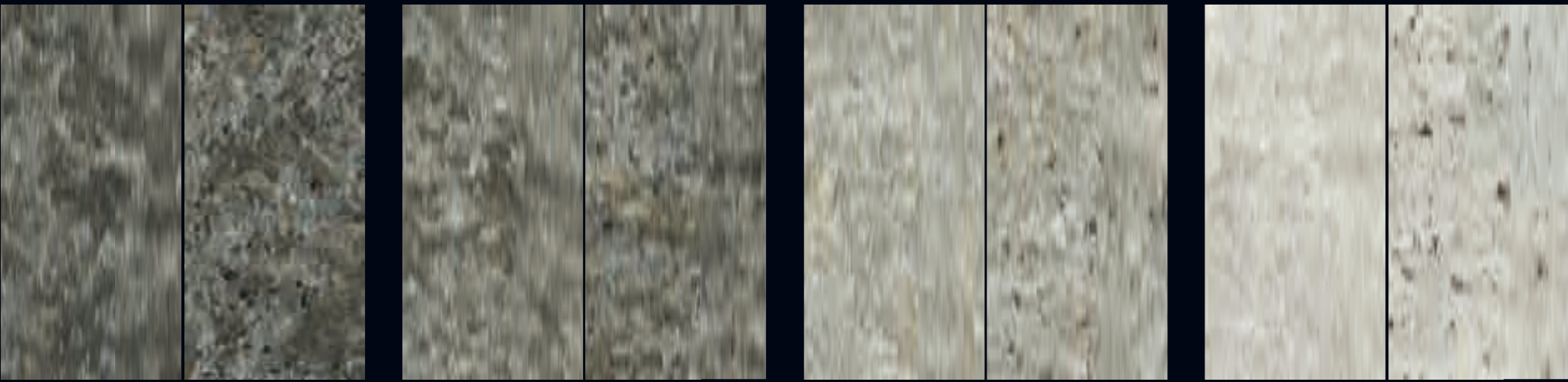
A1 514 B1



A1 519 B1

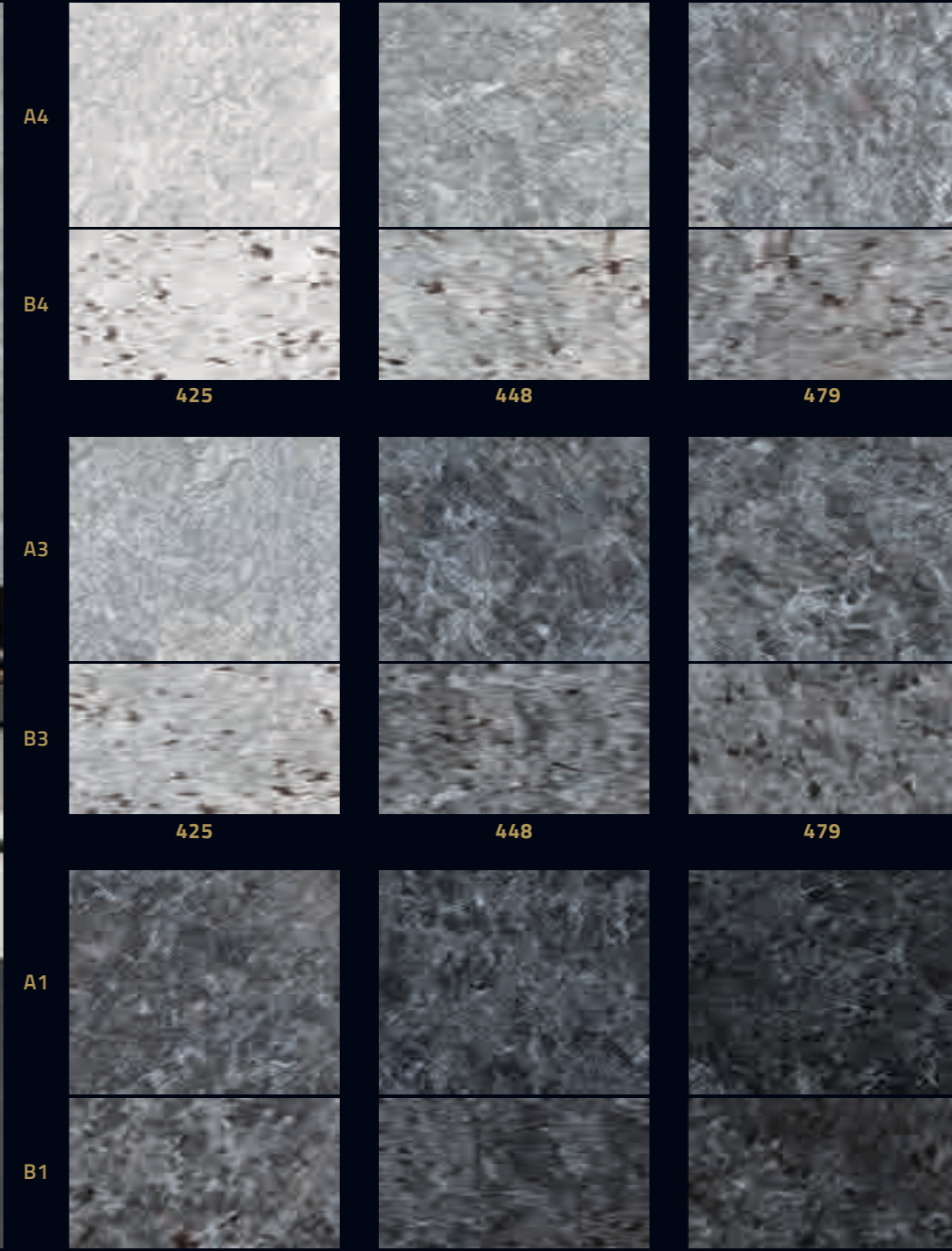


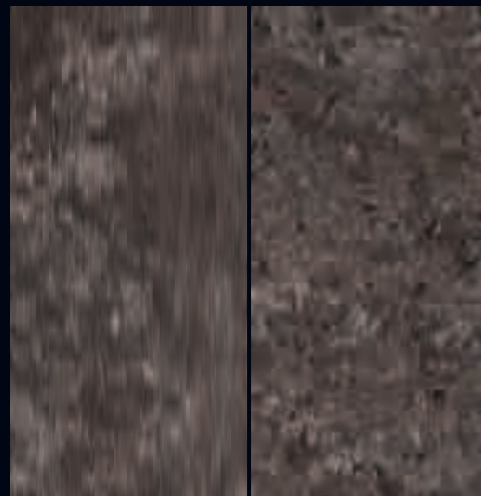
A1 517 B1



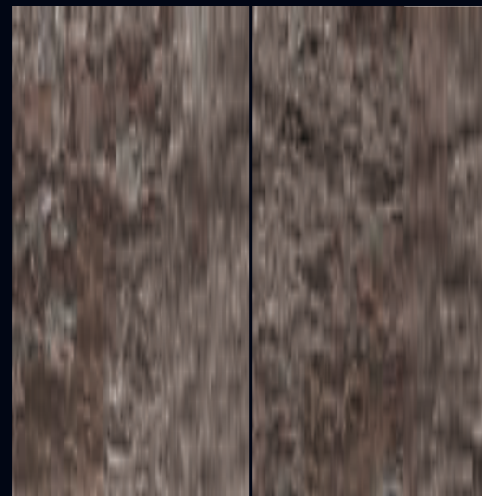
Piezas de color fotograficas meramente indicativas - Beispiel-Abbildung für Chips - Fotografia buchas coloridas para fins puramente indicativos

Uzorci boja su fotografije i - Φωτογραφικό δείγμα, ενδεικτική απεικόνιση - Образцы фотографий крошки ориентировочны





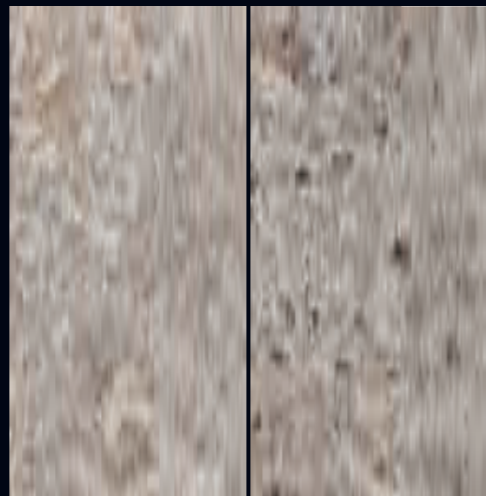
A1 496 B1



A2 496 B2

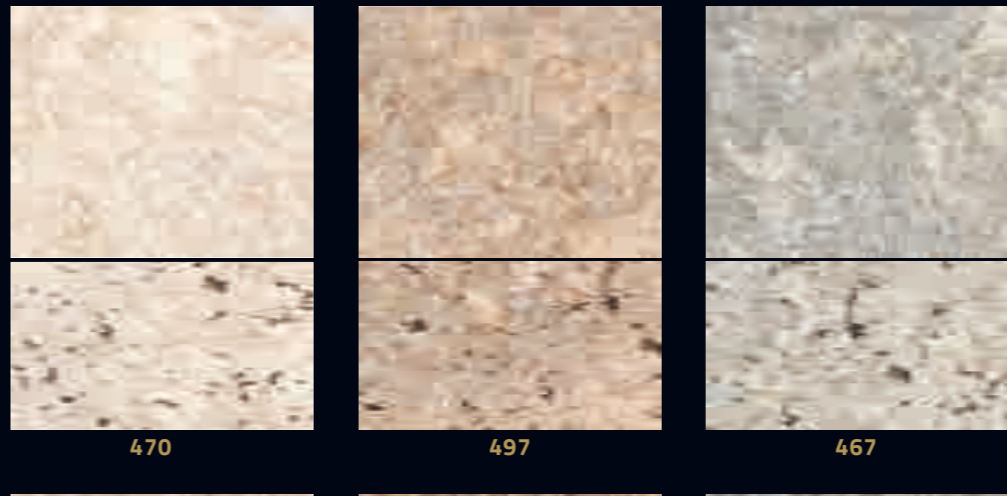
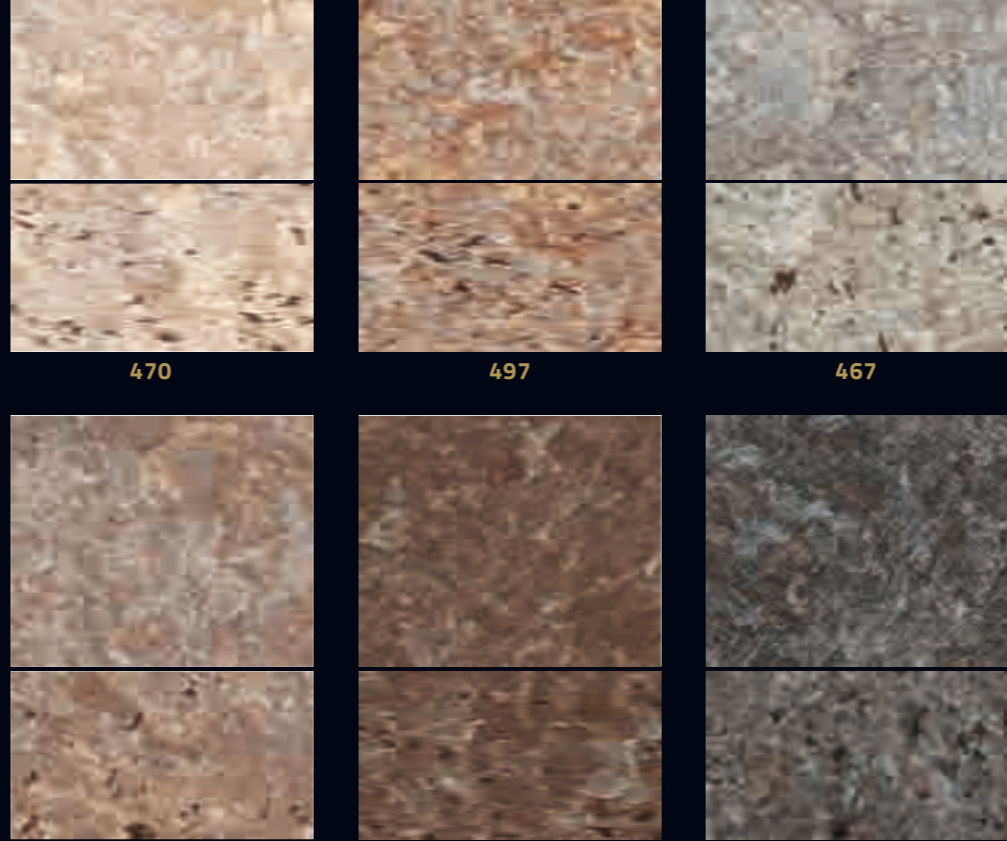


A3 496 B3



A4 496 B4

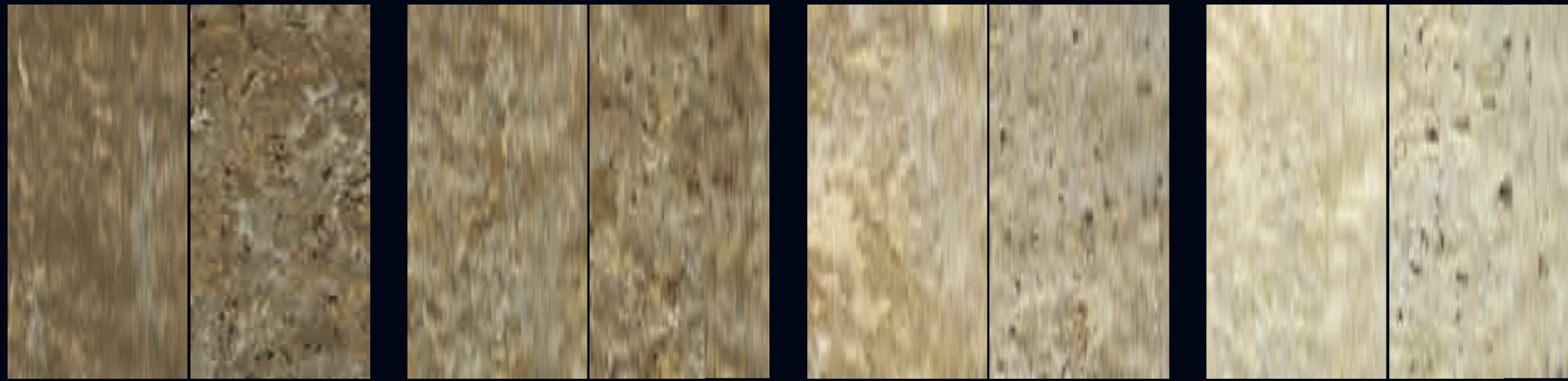
Piezas de color fotográficas meramente indicativas - Beispiel-Abbildung für Chips - Fotografia buchas coloridas para fins puramente indicativos



A4  
B4  
A3  
B3  
A1  
B1



Numana - Ancona

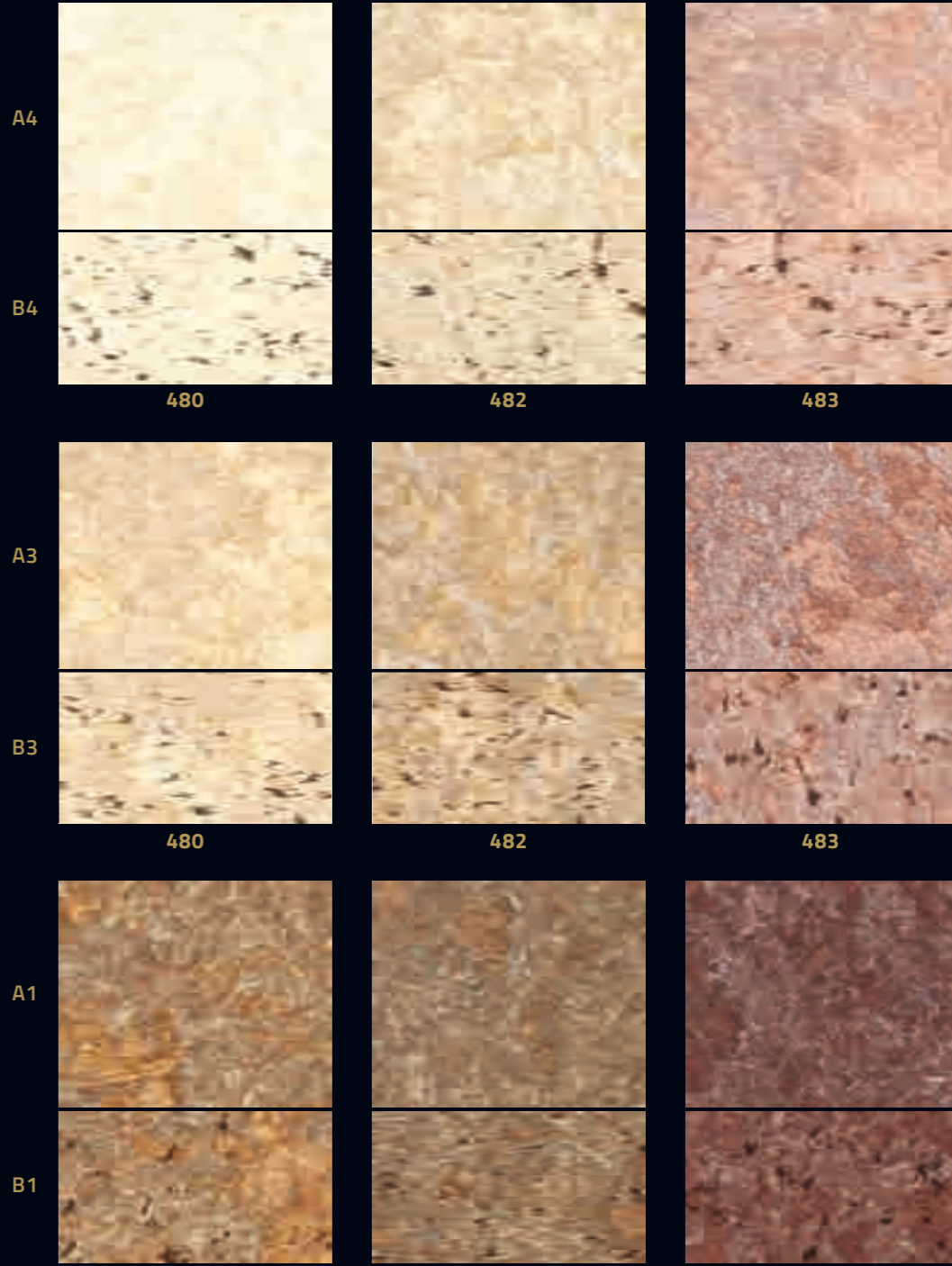


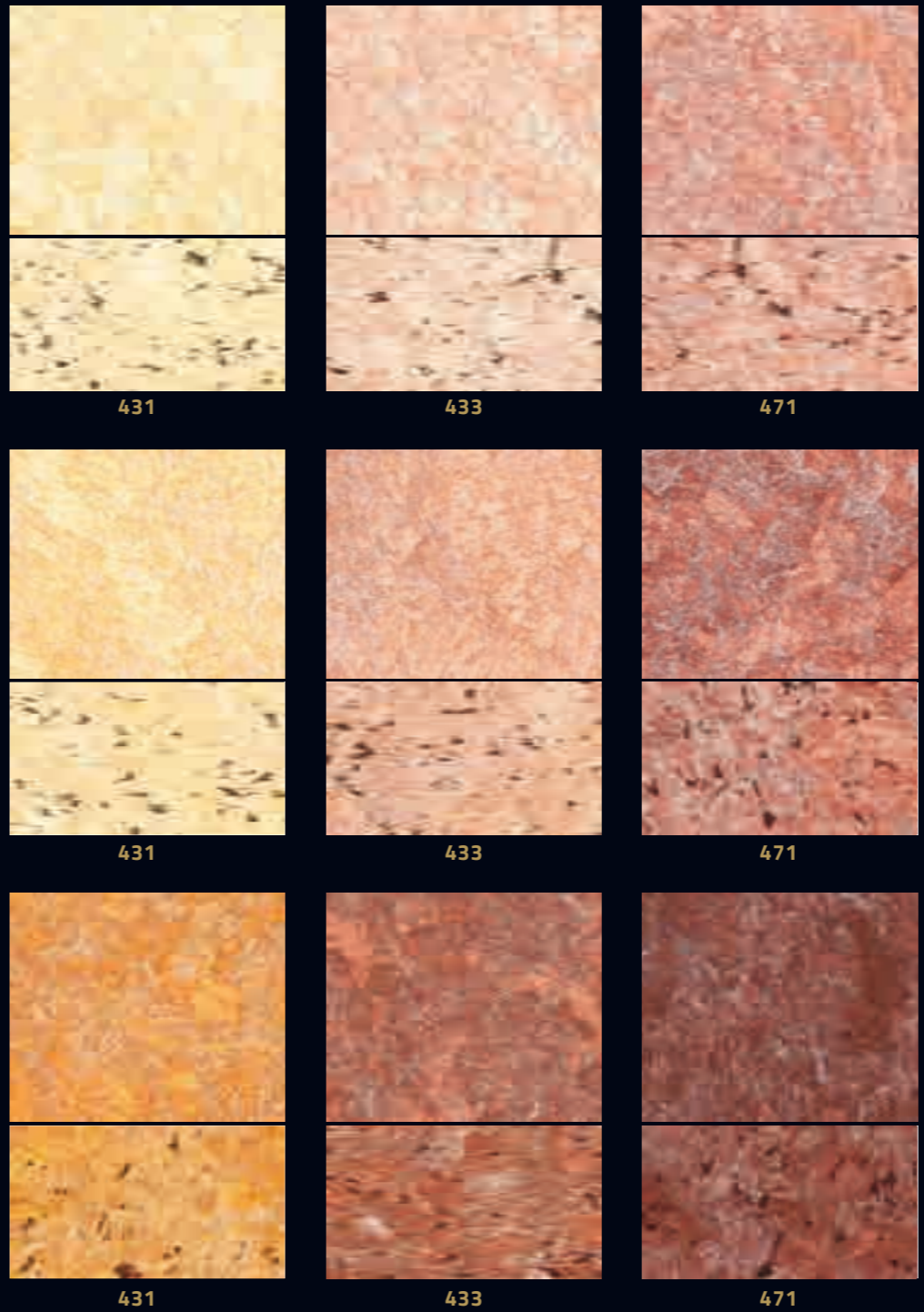
Piezas de color fotograficas meramente indicativas - Beispiel-Abbildung für Chips - Fotografia buchas coloridas para fins puramente indicativos

Uzorci boja su fotografije i - Φωτογραφικό δείγμα, ενδεικτική αποτύπωση - Образцы фотографий крошки ориентировочны



482 A3





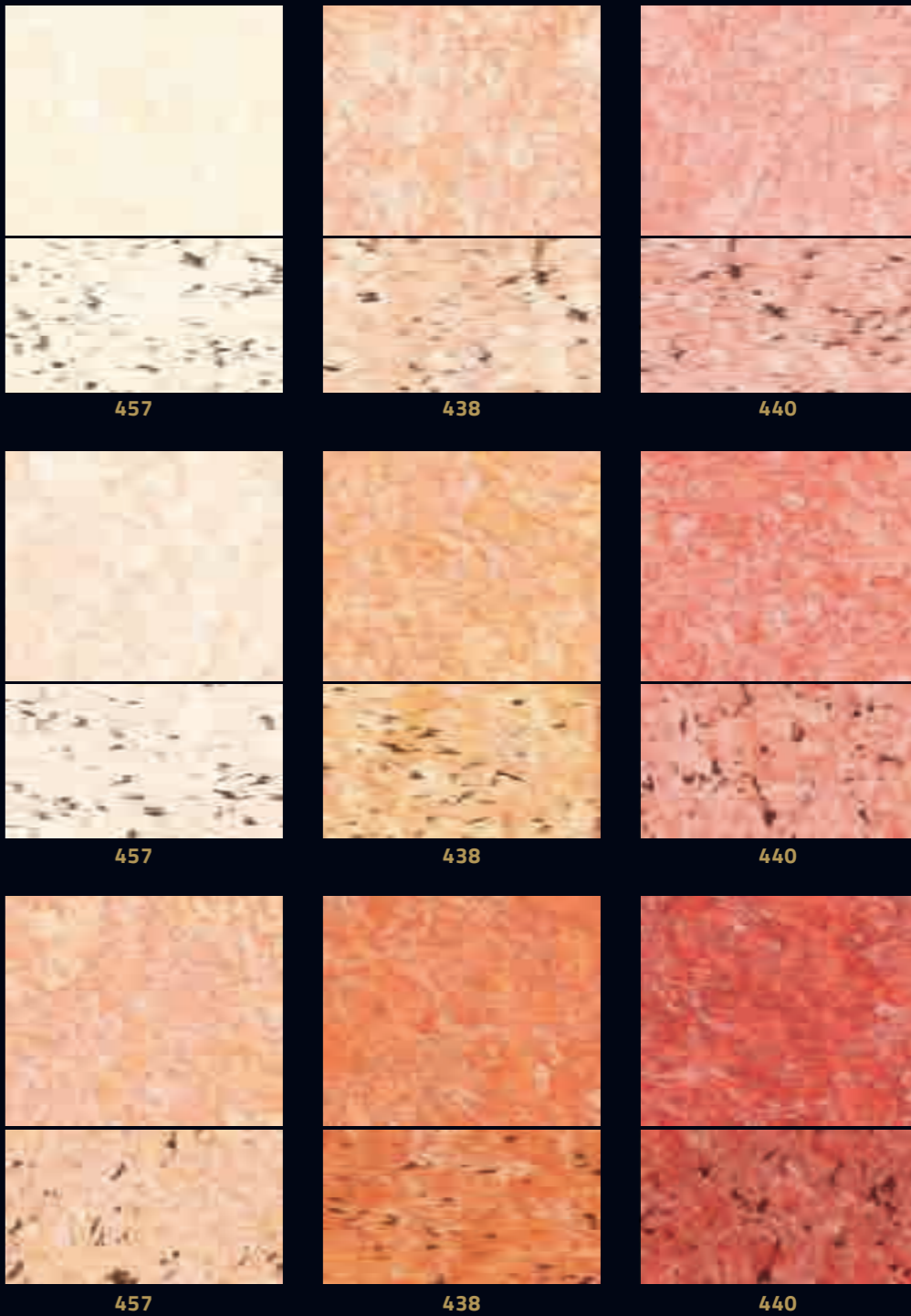
Uzorcí boja su fotografije | - Φωτογραφικό δείγμα, ενδεικτική αποτύπωση - Образцы фотографий крошки ориентировочны



Piezas de color fotogríficas meramente indicativas - Beispiel-Abbildung für Chips - Fotografia buchas coloridas para fins puramente indicativos

Tasselli colore fotografici puramente indicativi - Photograph Sample Chips merely indicative - Les couleur des pastilles en photos sont indicatives et non contractuelles

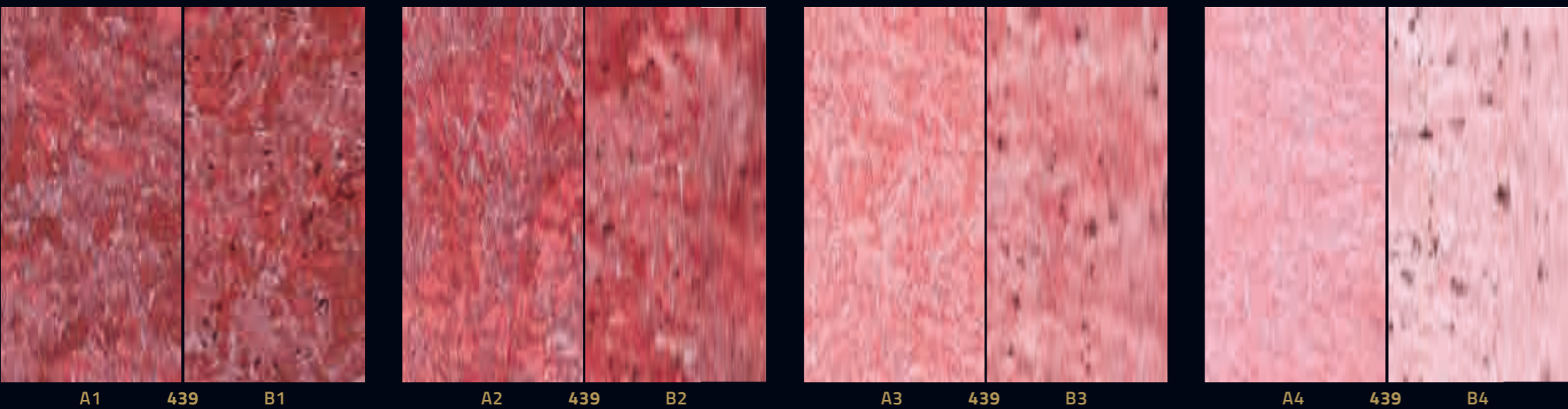




Uzorcı boja su fotografije | - Φωτογραφικό δείγμα, ενδεικτική αποτύπωση - Образцы фотографий крошки ориентировочны



Piezas de color fotograficas meramente indicativas - Beispiel-Abbildung für Chips - Fotografia buchas coloridas para fins puramente indicativos

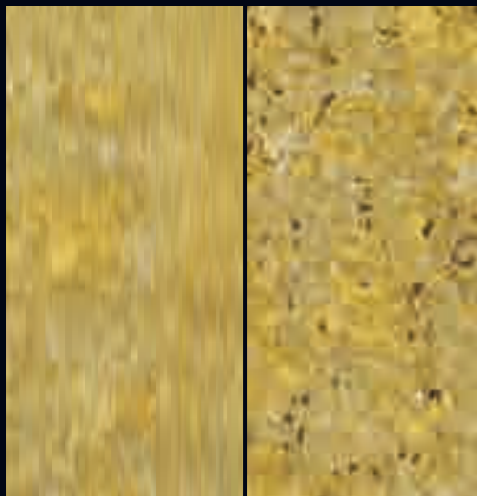


Tasselli colore fotografici puramente indicativi - Photograph Sample Chips merely indicative - Les couleur des pastilles en photos sont indicatives et non contractuelles

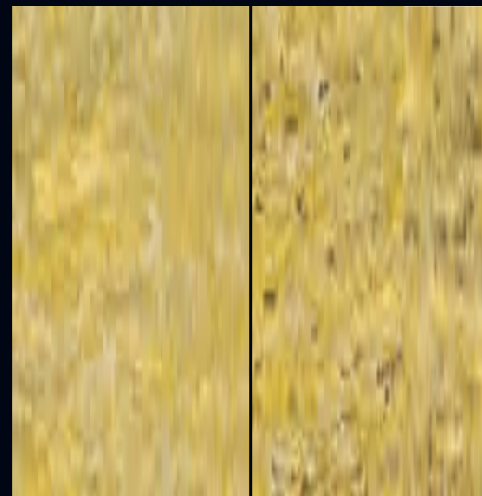
Tasselli colore fotografici puramente indicativi - Photograph Sample Chips merely indicative - Les couleur des pastilles en photos sont indicatives et non contractuelles



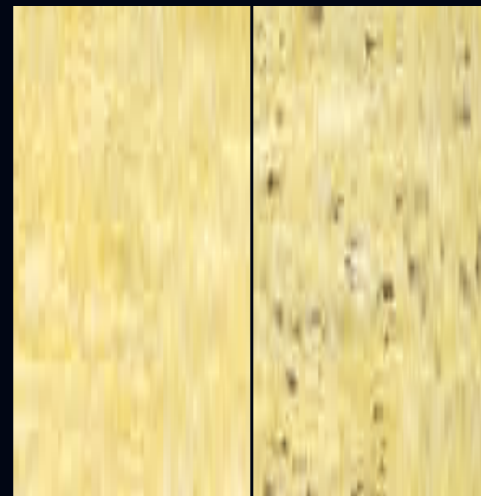
Fossombrone - Pesaro



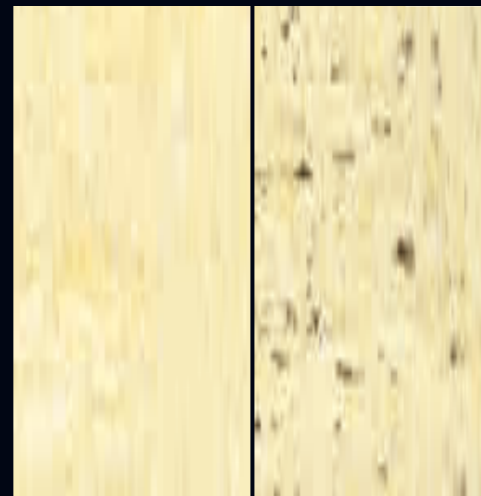
A1 476 B1



A2 476 B2



A3 476 B3



A4 476 B4

Piezas de color fotograficas meramente indicativas - Beispiel-Abbildung für Chips - Fotografia buchas coloridas para fins puramente indicativos

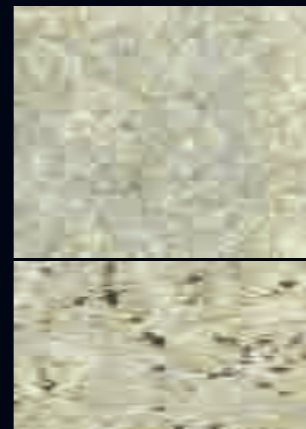
Uzorci boja su fotografije i - Φωτογραφικό δείγμα, ενδεικτική αποτύπωση - Образцы фотографий крошки ориентировочны



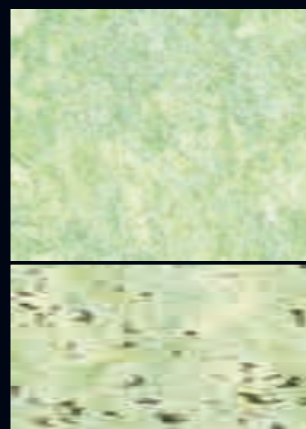
444



534



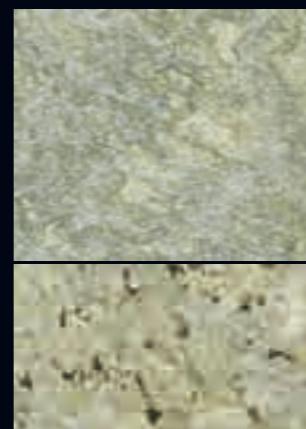
532



444



534



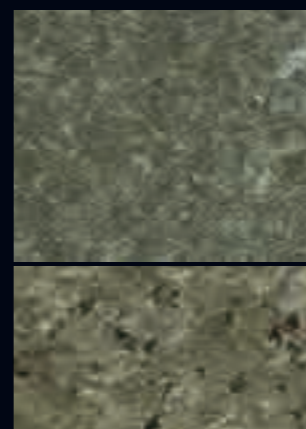
532



444



534



532



532 A4

A4

B4

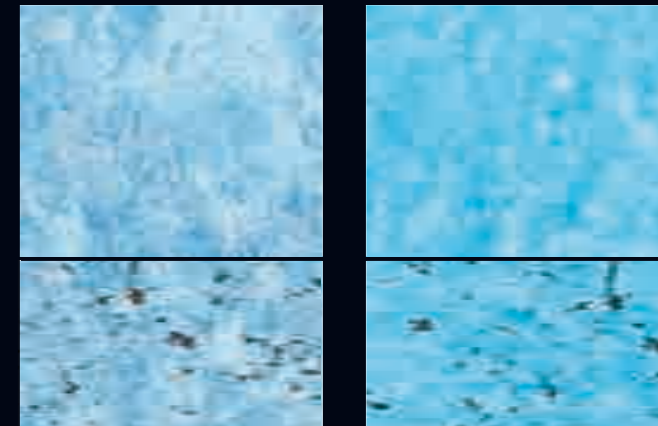
A3

B3

A1

B1

Fotograf Örnekleri tanıtım amaçlıdır - 图片上的样本碎片仅供参考 - عينات مصغرة للدلالة فقط

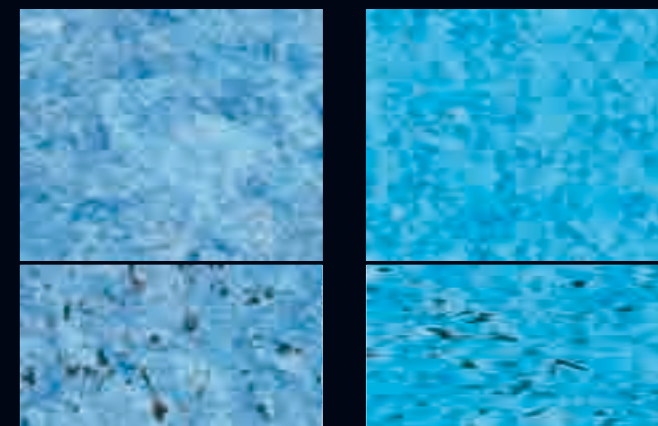


A4

B4

446

428

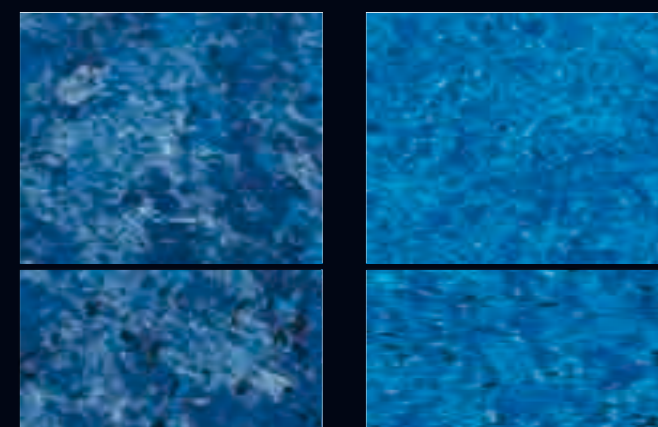


A3

B3

446

428



A1

B1

446

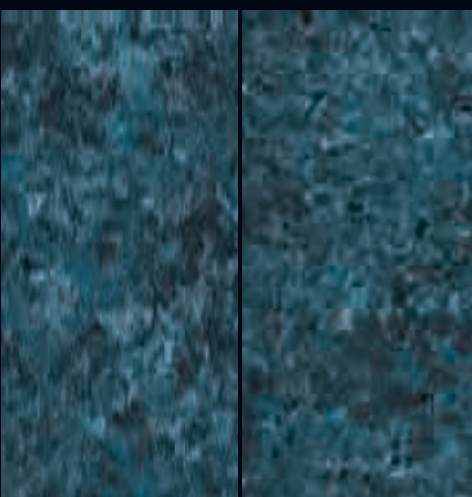
428



446 A4



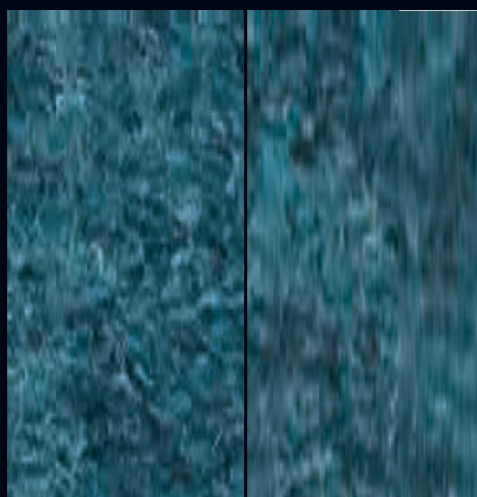
Le due Sorelle - Riviera del Conero (AN)



A1

536

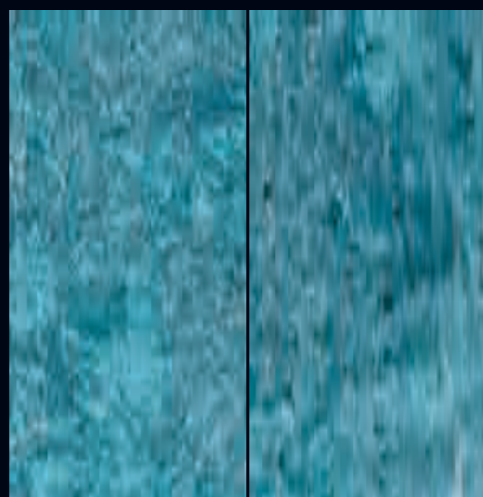
B1



A2

536

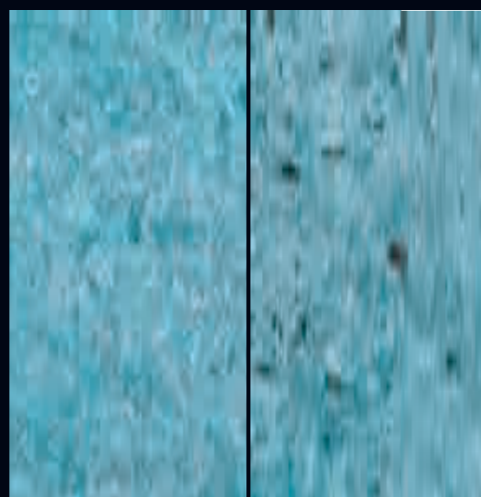
B2



A3

536

B3



A4

536

B4

Piezas de color fotográficas meramente indicativas - Beispiel-Abbildung für Chips - Fotografia buchas coloridas para fins puramente indicativos

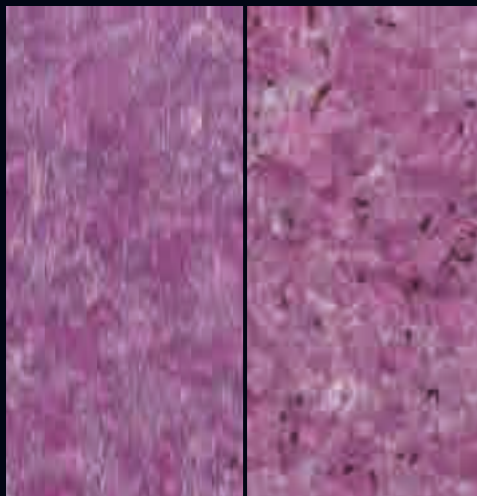
Uzorci boja su fotografije i - Φωτογραφικό δείγμα, ενδεικτική αποτύπωση - Образцы фотографий крошки ориентировочны

Tasselli colore fotografici puramente indicativi - Photograph Sample Chips merely indicative - Les couleur des pastilles en photos sont indicatives et non contractuelles

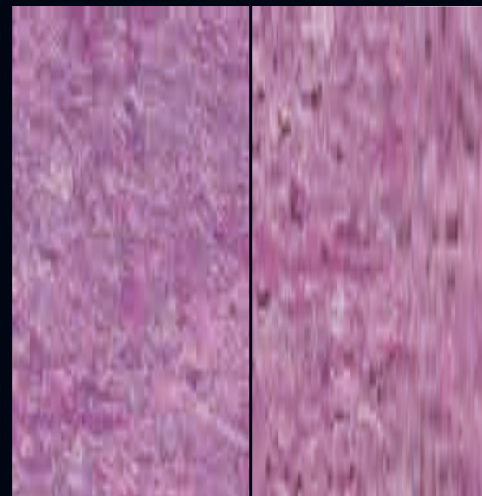
Tasselli colore fotografici puramente indicativi - Photograph Sample Chips merely indicative - Les couleurs des pastilles en photos sont indicatives et non contractuelles



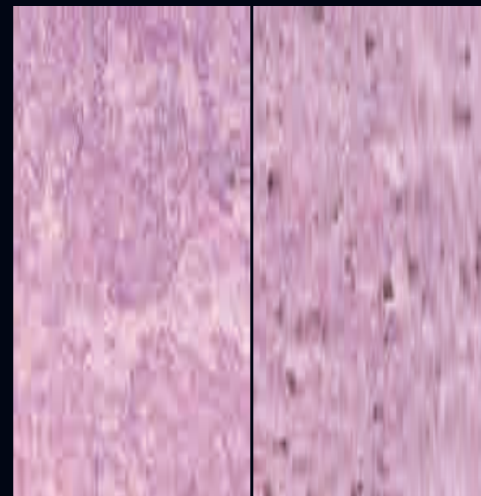
Le Grotte - Passetto (AN)



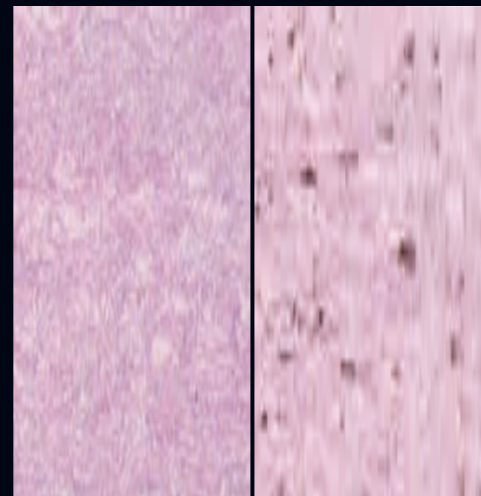
A1 538 B1



A2 538 B2



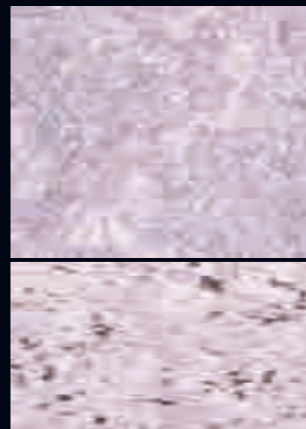
A3 538 B3



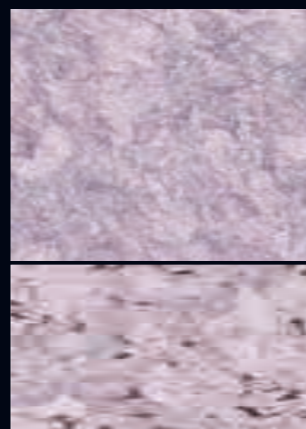
A4 538 B4

Piezas de color fotograficas meramente indicativas - Beispiel-Abbildung für Chips - Fotografia buchas coloridas para fins puramente indicativos

Uzorci boja su fotografije i - Φωτογραφικό δείγμα, ενδεικτική αποτύπωση - Образцы фотографий крошки ориентировочны



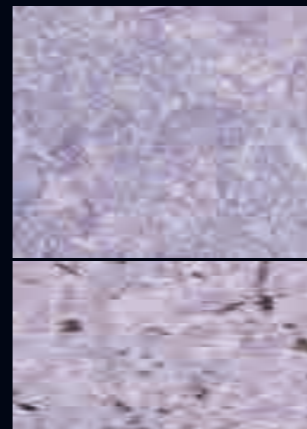
445



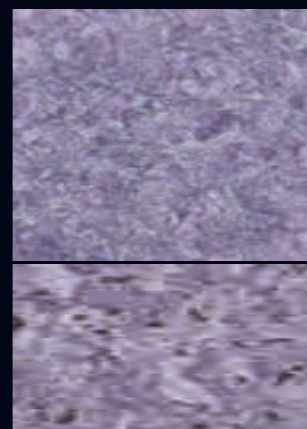
445



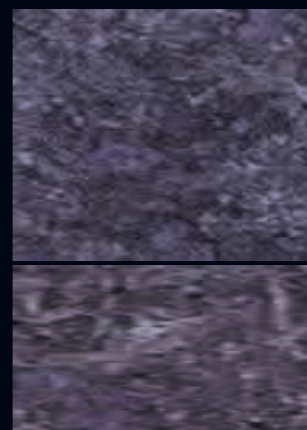
445



537



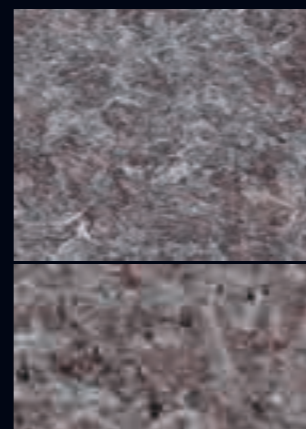
537



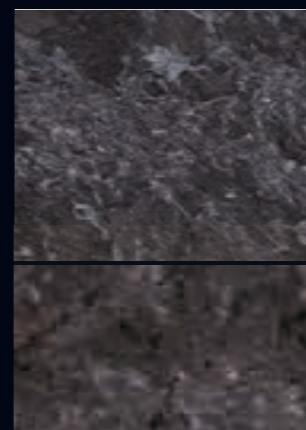
537



461



461



461



461 A4

A4

B4

A3

B3

A1

B1

Fotograf Örnekleri tanıtım amaçlıdır - 图片上的样本碎片仅供参考 - عينات مصغرة للدلالة فقط

**506 A1:**  
ARTECO' 7 (LT. 1)  
+ L50 Col. 300 (LT. 0,2)  
ARTECO' 7 (LT. 2,5)  
+ L50 Col. 300 (LT. 0,5)  
ARTECO' 7 (LT. 5)  
+ L50 Col. 300 (2 X LT. 0,5)

**506 B1:**  
ARTECO' 7 (LT. 1)  
+ L50 Col. 300 (LT. 0,2)  
+ P40 Col. 11F (LT. 0,112 = Gr. 114)  
ARTECO' 7 (LT. 2,5)  
+ L50 Col. 300 (LT. 0,5)  
+ P40 Col. 11F (LT. 0,280)  
ARTECO' 7 (LT. 5)  
+ L50 Col. 300 (2 X LT. 0,5)  
+ P40 Col. 11F (2 X LT. 0,280)

**507 A1:**  
ARTECO' 7 (LT. 1)  
+ COLORI' Col. 431 (ML. 8)  
+ L50 Col. 301 (LT. 0,200)  
ARTECO' 7 (LT. 2,5)  
+ COLORI' Col. 431 (ML. 20)  
+ L50 Col. 301 (LT. 0,5)  
ARTECO' 7 (LT. 5)  
+ COLORI' Col. 431 (ML. 40)  
+ L50 Col. 301 (2 X LT. 0,5)

**507 B1:**  
ARTECO' 7 (LT. 1)  
+ COLORI' Col. 431 (ML. 8)  
+ L50 Col. 301 (LT. 0,200)  
+ P40 Col. 11F (LT. 0,112 = Gr. 114)  
ARTECO' 7 (LT. 2,5)  
+ COLORI' Col. 431 (ML. 20)  
+ L50 Col. 301 (LT. 0,5)  
+ P40 Col. 11F (LT. 0,280)  
ARTECO' 7 (LT. 5)  
+ COLORI' Col. 431 (ML. 40)  
+ L50 Col. 301 (2 X LT. 0,5)  
+ P40 Col. 11F (2 X LT. 0,280)

**512 A1:**  
ARTECO' 7 (LT. 1)  
+ L50 Col. 302 (LT. 0,2)  
ARTECO' 7 (LT. 2,5)  
+ L50 Col. 302 (LT. 0,5)  
ARTECO' 7 (LT. 5)  
+ L50 Col. 302 (2 X LT. 0,5)

**512 B1:**  
ARTECO' 7 (LT. 1)  
+ L50 Col. 302 (LT. 0,2)  
+ P40 Col. 11F (LT. 0,112 = Gr. 114)  
ARTECO' 7 (LT. 2,5)  
+ L50 Col. 302 (LT. 0,5)  
+ P40 Col. 11F (LT. 0,280)  
ARTECO' 7 (LT. 5)  
+ L50 Col. 302 (2 X LT. 0,5)  
+ P40 Col. 11F (2 X LT. 0,280)

**513 A1:**  
ARTECO' 7 (LT. 1)  
+ L50 Col. 301 (LT. 0,200)  
ARTECO' 7 (LT. 2,5)  
+ L50 Col. 301 (LT. 0,5)  
ARTECO' 7 (LT. 5)  
+ L50 Col. 301 (2 X LT. 0,5)

**513 B1:**  
ARTECO' 7 (LT. 1)  
+ L50 Col. 301 (LT. 0,200)  
+ P40 Col. 11F (LT. 0,112 = Gr. 114)  
ARTECO' 7 (LT. 2,5)  
+ L50 Col. 301 (LT. 0,5)  
+ P40 Col. 11F (LT. 0,280)  
ARTECO' 7 (LT. 5)  
+ L50 Col. 301 (2 X LT. 0,5)  
+ P40 Col. 11F (2 X LT. 0,280)

**514 A1:**  
ARTECO' 7 (LT. 1)  
+ COLORI' Col. 425 (ML. 8)  
+ L50 Col. 301 (LT. 0,200)  
ARTECO' 7 (LT. 2,5)  
+ COLORI' Col. 425 (ML. 20)  
+ L50 Col. 301 (LT. 0,5)  
ARTECO' 7 (LT. 5)  
+ COLORI' Col. 425 (ML. 40)  
+ L50 Col. 301 (2 X LT. 0,5)

**514 B1:**  
ARTECO' 7 (LT. 1)  
+ COLORI' Col. 425 (ML. 8)  
+ L50 Col. 301 (LT. 0,200)  
+ P40 Col. 11F (LT. 0,112 = Gr. 114)  
ARTECO' 7 (LT. 2,5)  
+ COLORI' Col. 425 (ML. 20)  
+ L50 Col. 301 (LT. 0,5)  
+ P40 Col. 11F (LT. 0,280)  
ARTECO' 7 (LT. 5)  
+ COLORI' Col. 425 (ML. 40)  
+ L50 Col. 301 (2 X LT. 0,5)  
+ P40 Col. 11F (2 X LT. 0,280)

**515 A1:**  
ARTECO' 7 (LT. 1)  
+ L50 Col. 303 (LT. 0,2)  
ARTECO' 7 (LT. 2,5)  
+ L50 Col. 303 (LT. 0,5)  
ARTECO' 7 (LT. 5)  
+ L50 Col. 303 (2 X LT. 0,5)

**515 B1:**  
ARTECO' 7 (LT. 1)  
+ L50 Col. 303 (LT. 0,2)  
+ P40 Col. 11F (LT. 0,112 = Gr. 114)  
ARTECO' 7 (LT. 2,5)  
+ L50 Col. 303 (LT. 0,5)  
+ P40 Col. 11F (LT. 0,280)  
ARTECO' 7 (LT. 5)  
+ L50 Col. 303 (2 X LT. 0,5)  
+ P40 Col. 11F (2 X LT. 0,280)

**XXX A1:** ARTECO' 7 (LT. 1)  
ARTECO' 7 (LT. 2,5)  
ARTECO' 7 (LT. 5)  
**XXX B1:** ARTECO' 7 (LT. 1)  
ARTECO' 7 (LT. 2,5)  
ARTECO' 7 (LT. 5)  
**XXX A2:** ARTECO' 7 (LT. 1)  
ARTECO' 7 (LT. 2,5)  
ARTECO' 7 (LT. 5)  
**XXX B2:** ARTECO' 7 (LT. 1)  
ARTECO' 7 (LT. 2,5)  
ARTECO' 7 (LT. 5)  
**XXX A3:** ARTECO' 7 (LT. 1)  
ARTECO' 7 (LT. 2,5)  
ARTECO' 7 (LT. 5)  
**XXX B3:** ARTECO' 7 (LT. 1)  
ARTECO' 7 (LT. 2,5)  
ARTECO' 7 (LT. 5)  
**XXX A4:** ARTECO' 7 (LT. 2,5)  
ARTECO' 7 (LT. 5)  
**XXX B4:** ARTECO' 7 (LT. 2,5)  
ARTECO' 7 (LT. 5)

+ COLORI' Col. XXX (ML. 16)  
+ COLORI' Col. XXX (ML. 40)  
+ COLORI' Col. XXX (ML. 80)  
+ COLORI' Col. XXX (ML. 16)  
+ COLORI' Col. XXX (ML. 40)  
+ COLORI' Col. XXX (ML. 80)  
+ COLORI' Col. XXX (ML. 8)  
+ COLORI' Col. XXX (ML. 20)  
+ COLORI' Col. XXX (ML. 40)  
+ COLORI' Col. XXX (ML. 2)  
+ COLORI' Col. XXX (ML. 5)  
+ COLORI' Col. XXX (ML. 10)  
+ COLORI' Col. XXX (ML. 2)  
+ COLORI' Col. XXX (ML. 5)  
+ COLORI' Col. XXX (ML. 10)  
+ COLORI' Col. XXX (ML. 2)  
+ COLORI' Col. XXX (ML. 4)  
+ COLORI' Col. XXX (ML. 2)  
+ COLORI' Col. XXX (ML. 4)

+ P40 Col. 11F (LT. 0,112 = Gr. 114)  
+ P40 Col. 11F (LT. 0,280)  
+ P40 Col. 11F (2 X LT. 0,280)  
+ P40 Col. 11F (LT. 0,112 = Gr. 114)  
+ P40 Col. 11F (LT. 0,280)  
+ P40 Col. 11F (2 X LT. 0,280)  
+ P40 Col. 11F (LT. 0,112 = Gr. 114)  
+ P40 Col. 11F (LT. 0,280)  
+ P40 Col. 11F (2 X LT. 0,280)  
+ P40 Col. 11F (LT. 0,280)  
+ P40 Col. 11F (2 X LT. 0,280)

**EFFETTO CLASSICO ANTICATO**



1) Primart 600 o Primer 400



2) Artecò 7



**516 A1:**  
ARTECO' 7 (LT. 1)  
+ L50 Col. 304 (LT. 0,2)  
ARTECO' 7 (LT. 2,5)  
+ L50 Col. 304 (LT. 0,5)  
ARTECO' 7 (LT. 5)  
+ L50 Col. 304 (2 X LT. 0,5)

**516 B1:**  
ARTECO' 7 (LT. 1)  
+ L50 Col. 304 (LT. 0,2)  
+ P40 Col. 11F (LT. 0,112 = Gr. 114)  
ARTECO' 7 (LT. 2,5)  
+ L50 Col. 304 (LT. 0,5)  
+ P40 Col. 11F (LT. 0,280)  
ARTECO' 7 (LT. 5)  
+ L50 Col. 304 (2 X LT. 0,5)  
+ P40 Col. 11F (2 X LT. 0,280)

**517 A1:**  
ARTECO' 7 (LT. 1)  
+ L50 Col. 305 (LT. 0,2)  
ARTECO' 7 (LT. 2,5)  
+ L50 Col. 305 (LT. 0,5)  
ARTECO' 7 (LT. 5)  
+ L50 Col. 305 (2 X LT. 0,5)

**517 B1:**  
ARTECO' 7 (LT. 1)  
+ L50 Col. 305 (LT. 0,2)  
+ P40 Col. 11F (LT. 0,112 = Gr. 114)  
ARTECO' 7 (LT. 2,5)  
+ L50 Col. 305 (LT. 0,5)  
+ P40 Col. 11F (LT. 0,280)  
ARTECO' 7 (LT. 5)  
+ L50 Col. 305 (2 X LT. 0,5)  
+ P40 Col. 11F (2 X LT. 0,280)

**518 A1:**  
ARTECO' 7 (LT. 1)  
+ L50 Col. 306 (LT. 0,2)  
ARTECO' 7 (LT. 2,5)  
+ L50 Col. 306 (LT. 0,5)  
ARTECO' 7 (LT. 5)  
+ L50 Col. 306 (2 X LT. 0,5)

**518 B1:**  
ARTECO' 7 (LT. 1)  
+ L50 Col. 306 (LT. 0,2)  
+ P40 Col. 11F (LT. 0,112 = Gr. 114)  
ARTECO' 7 (LT. 2,5)  
+ L50 Col. 306 (LT. 0,5)  
+ P40 Col. 11F (LT. 0,280)  
ARTECO' 7 (LT. 5)  
+ L50 Col. 306 (2 X LT. 0,5)  
+ P40 Col. 11F (2 X LT. 0,280)

**519 A1:**  
ARTECO' 7 (LT. 1)  
+ L50 Col. 307 (LT. 0,2)  
ARTECO' 7 (LT. 2,5)  
+ L50 Col. 307 (LT. 0,5)  
ARTECO' 7 (LT. 5)  
+ L50 Col. 307 (2 X LT. 0,5)

**519 B1:**  
ARTECO' 7 (LT. 1)  
+ L50 Col. 307 (LT. 0,2)  
+ P40 Col. 11F (LT. 0,112 = Gr. 114)  
ARTECO' 7 (LT. 2,5)  
+ L50 Col. 307 (LT. 0,5)  
+ P40 Col. 11F (LT. 0,280)  
ARTECO' 7 (LT. 5)  
+ L50 Col. 307 (2 X LT. 0,5)  
+ P40 Col. 11F (2 X LT. 0,280)

**520 A1:**  
ARTECO' 7 (LT. 1)  
+ L50 Col. 308 (LT. 0,2)  
ARTECO' 7 (LT. 2,5)  
+ L50 Col. 308 (LT. 0,5)  
ARTECO' 7 (LT. 5)  
+ L50 Col. 308 (2 X LT. 0,5)

**520 B1:**  
ARTECO' 7 (LT. 1)  
+ L50 Col. 308 (LT. 0,2)  
+ P40 Col. 11F (LT. 0,112 = Gr. 114)  
ARTECO' 7 (LT. 2,5)  
+ L50 Col. 308 (LT. 0,5)  
+ P40 Col. 11F (LT. 0,280)  
ARTECO' 7 (LT. 5)  
+ L50 Col. 308 (2 X LT. 0,5)  
+ P40 Col. 11F (2 X LT. 0,280)

**I** IL PROSPETTO FORMULATIVO SOPRARIPORTATO E' VALIDO PER I SEGUENTI COLORI:  
**GB** THE ABOVE FORMULATION TABLE IS APPLICABLE FOR THE FOLLOWING COLOURS:  
**F** LE TABLEAU DE FORMULATION REPRODUIT CI-DESSUS EST VALABLE POUR LES COLORI' SUIVANTS:  
**E** EL PROSPECTO DE LA FÓRMULA ARRIBA INDICADA ES VÁLIDO PARA LOS SIGUIENTES COLORES:  
**D** DIE OBEN ANGEFÜHRTE ÜBERSICHT MIT DEN PRODUKTFORMELN GILT FÜR FOLGENDE FARBEN:  
**G** GORE NAVEDENA TABELA KOLICINA JE VAŽECA ZA SLIJEDECE TONERE COLORI'  
**P** A TABELA DE FORMULAÇÃO ACIMA APLICA-SE ÀS SEGUINTE CORES:  
**R** ПРИВЕДЕННАЯ ВЫШЕ ИНФОРМАЦИЯ О СОСТАВЕ ОТНОСИТСЯ К СЛЕДУЮЩИМ ТИПАМ COLORI'  
**GR** O ΠΑΡΑΠΑΝΩ ΚΑΤΑΛΟΓΟΣ ΙΣΧΥΕΙ ΓΙΑ ΤΑ ΑΚΟΛΟΥΘΑ ΠΡΟΪΟΝΤΑ COLORI':  
**T** YUKARIDA AKTARILAN FORMULASYON TABLOSU AŞAĞIDAKI RENKLER İÇİN GEÇERLİDİR:  
**PA** يولياتا باولانل طوق تاملص بالنا تتيبلا تايصلا تانايب  
**CA** 该段文字上述，仅这些指示颜色调配比的颜色为有效系列:  
**425 - 428 - 431 - 432 - 433 - 438 - 439 - 440 - 444 - 445 - 446 - 448 - 457 - 461 - 465**  
**466 - 467 - 470 - 471 - 476 - 479 - 480 - 482 - 483 - 496 - 497 - 532 - 534 - 536 - 537 - 538**

**EFFETTO VENATO MARMOREO**



1) Primart 600 o Primer 400



2) Artecò 7



**I** È una pittura all'acqua per interno molto versatile e di grande impatto estetico. Con semplici ed essenziali gesti applicativi l'ARTECO' 7 rende la superficie intrinseca di pittura come in una preziosa tela in cui il colore è movimento, bellezza, luce, armonia ed emozione. Gli effetti decorativi ottenibili sono molteplici e variano dal classico, al floreale fino ad ottenere il più ricercato effetto metallizzato. Ogni realizzazione quindi contribuisce a creare un ambiente originale ed armonico in cui predominano il cromatismo ed il gusto personale.

**CARATTERISTICHE:** Per ottenere i colori e gli Effetti del catalogo occorre mescolare accuratamente l'ARTECO' 7 con l'esatta quantità di pasta colorante denominata COLORI'. In alternativa si può colorare con il Sistema Tintometrico VALCLONE. Per avere poi le sfumature Metallizzate è necessario aggiungere il prodotto L50 da LT. 0,100 o da LT. 0,500 fornito in 9 tonalità differenti. Per variare il colore delle particelle dell'ARTECO' 7 va aggiunto il prodotto P40 da LT. 0,280 disponibile in 11 colorazioni diverse. N.B: L'ARTECO' 7 va applicato entro 24 ore dalla colorazione per non perderne la stabilità.

Gli effetti decorativi ottenibili con l'ARTECO' 7 sono i seguenti:  
**Effetto Classico:** ARTECO' 7 + COLORI'.  
**Effetto Classico Metallizzato:** ARTECO' 7 + COLORI' + L50.  
**Effetto Floreale:** ARTECO' 7 + COLORI' + P40.  
**Effetto Floreale Metallizzato:** ARTECO' 7 + COLORI' + L50 + P40.

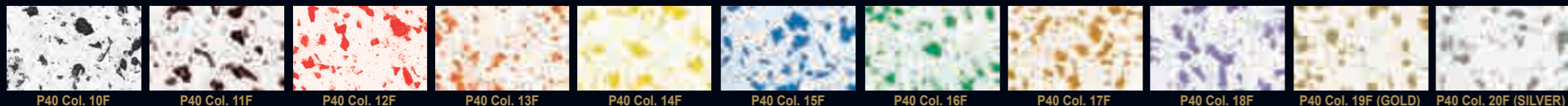
**APPLICAZIONE:**  
**1) ARTECO' 7 Effetto Classico Anticato:** applicare e lavorare il prodotto gradualmente su una piccola superficie (circa 1 - 2 mq), utilizzando il Pennello PV 76. La tecnica applicativa consiste nello stendere la pittura in tutte le direzioni, alternando le pennellate da destra verso sinistra e viceversa, dal basso verso l'alto e viceversa in modo che il prodotto si uniformi adeguatamente. Dopo circa 5 - 10 minuti a 20°C, ripassare la parte già trattata utilizzando sempre il Pennello PV 76 ma scarico di prodotto, spostando le particelle verso le zone mancanti, con morbide pennellate in superficie. Quando la parte liscia della pittura è asciutta mentre le particelle a rilievo sono ancora bagnate (dopo circa 10 minuti) lisciare leggermente l'ARTECO' 7 con la Spatola di plastica PV 77 alternando ed incrociando le spatolate.  
**N.B:** Su supporti molto ruvidi, bucciati, ecc. applicare l'ARTECO' 7 solo con il Pennello PV 76, senza utilizzare la Spatola di plastica PV 77, si otterrà ugualmente un Effetto Anticato.  
**2) ARTECO' 7 Effetto Venato Marmoreo:** applicare il prodotto trasversalmente o verticalmente o anche orizzontalmente, utilizzando il pennello PV 76. La tecnica applicativa, molto importante per ottenere l'Effetto Venato, consiste nel mantenere la direzione pennellate di piccole pennellate di circa 10 - 15 cm. Dopo circa 15 - 20 minuti a 20°C dalla stesura del prodotto, quando la parte liscia della pittura è asciutta, mentre le particelle a rilievo sono ancora bagnate lisciare la superficie con la Spatola di plastica PV 77 esercitando una leggera pressione sulle particelle di prodotto in rilievo, schiacciandole con la spatola in posizione obliqua e seguendo la stessa direzione delle pennellate sopra descritte.  
**N.B:** Prima dell'applicazione guardare attentamente il Video tutorial dell'Effetto specifico da realizzare.  
**NORME DI IMPIEGO:**  
**3) Muri Vecchi.** Eliminare le vecchie pitture mal ancorate o sgrananti e lavare con saponi adeguati. Stuccare poi la superficie, dove necessario, con stucco idoneo. Quando lo stucco si è essiccato, dopo circa 4 ore a 20°C, applicare come fissativo, una mano di PRIMART 600 diluito al 50% con acqua. Dopo circa 4 ore a 20°C applicare una seconda mano di PRIMART 600 diluito al 15 - 20% con acqua. Se invece le superfici non sono sgrananti, quando lo stucco si è essiccato, applicare una mano di PRIMART 600 diluito al 15 - 20% con acqua. Dopo 4 ore a 20°C, procedere con l'applicazione dell'ARTECO' 7 come descritto al punto 1 o 2.

**4) Muri Nuovi.** Stuccare adeguatamente la superficie da trattare, dove necessario, con stucco idoneo. Ad essiccazione dello stucco, dopo circa 4 ore a 20°C, carteggiare, quindi applicare una mano di PRIMART 600 diluito al 15 - 20% con acqua. Dopo 4 ore a 20°C, proseguire con l'applicazione dell'ARTECO' 7 come riportato al punto 1 o 2.

**DATI TECNICI:**  
**Diluzione:** l'ARTECO' 7 ed i prodotti L50 e P40 sono pronti all'uso; il PRIMART 600 va diluito al 15 - 20% con acqua. **Resa:** PRIMART 600 circa LT. 1 per 12 - 14 mq per una mano in base all'assorbimento del supporto.  
**Effetto Classico:**  
 LT 1 di ARTECO' 7 + COLORI' = circa 7 - 8 mq una mano su supporti lisci;  
 LT 2,5 di ARTECO' 7 + COLORI' = circa 17 - 20 mq una mano su supporti lisci;  
 LT 5 di ARTECO' 7 + COLORI' = circa 35 - 40 mq una mano su supporti lisci.  
 LT 1 di ARTECO' 7 + COLORI' + L50 = circa 9 - 10 mq una mano su supporti lisci;  
 LT 2,5 di ARTECO' 7 + COLORI' + L50 = circa 22 - 25 mq una mano su supporti lisci;  
 LT 5 di ARTECO' 7 + COLORI' + L50 = circa 44 - 50 mq una mano su supporti lisci.  
**Effetto Floreale:**  
 LT 1 di ARTECO' 7 + COLORI' + P40 = circa 8 - 9 mq una mano su supporti lisci;  
 LT 2,5 di ARTECO' 7 + COLORI' + P40 = circa 19 - 23 mq una mano su supporti lisci;  
 LT 5 di ARTECO' 7 + COLORI' + P40 = circa 39 - 45 mq una mano su supporti lisci.  
**Effetto Floreale Metallizzato:**  
 LT 1 di ARTECO' 7 + COLORI' + L50 + P40 = circa 10 - 11 mq una mano su supporti lisci;  
 LT 2,5 di ARTECO' 7 + COLORI' + L50 + P40 = circa 23 - 27 mq una mano su supporti lisci;  
 LT 5 di ARTECO' 7 + COLORI' + L50 + P40 = circa 47 - 54 mq una mano su supporti lisci.

**Confezioni:** l'ARTECO' 7 è disponibile in confezioni da LT. 1 - LT. 2,5 - LT. 5; il PRIMART 600 è fornito in confezioni da LT. 1 - LT. 2,5 - LT. 5; il prodotto L50 è da LT. 0,100 - LT. 0,500, il prodotto P40 è invece da LT. 0,280; i COLORI' sono in formato da ML. 80 e da ML. 480. **Temperatura per applicazione:** superiore a +10°C e inferiore a +30°C. **Essiccazione:** fuori polvere dopo circa 3 - 4 ore a 20°C. Asciutto dopo 5 - 6 ore a 20°C. Indurisce dopo 24 ore in base alla temperatura dell'ambiente. **Aspetto del prodotto:** satinato e metallizzato. **Resistenza:** dopo il completo indurimento, si ottiene una pellicola traspirante con buona resistenza agli urti ed alla normale abrasione. **Pulizia attrezzi:** con acqua e sapone. **Conservazione:** in latta ben chiusa, anche dopo l'uso, a temperatura superiore a +10°C e inferiore a +30°C.

**NORME PARTICOLARI DI SICUREZZA:** Evitare il contatto diretto con la pelle, proteggere gli occhi ed il viso, in caso di contatto, lavare immediatamente ed abbondantemente con acqua e consultare il medico. Le attrezzature fornite, che risultano dalle nostre esperienze, sono esatte ed accurate. Tuttavia, non essendo le condizioni d'impiego sotto il nostro controllo, non ci assumiamo alcuna responsabilità per i consigli ed i suggerimenti forniti. Si consiglia di eseguire il ciclo applicativo completo su una piccola superficie per verificare la perfetta riuscita ed in particolare modo l'ancoraggio, la resistenza e l'aspetto finale. Proseguire poi con la decorazione, controllando costantemente gli effetti decorativi ottenuti, poiché l'ARTECO' 7 è composto da prodotti naturali e resine speciali che reagiscono a seconda delle modalità di applicazione. Quindi ogni lavoro acquisterà la propria personalizzazione. Le tinte possono variare, rispetto al catalogo, dal 15% al 20%, come pure tra una partita ed un'altra. Nel caso in cui le partite siano differenti, terminare il lavoro in un angolo, quindi mescolare il materiale rimanente e quello nuovo in un contenitore grande prima di proseguire con l'applicazione. **Per ottenere il migliore risultato con l'ARTECO' 7, lavorando in maniera veloce, si consiglia di utilizzare il Pennello PV 76 e la particolare Spatola in plastica PV 77. IMPORTANTE: l'ARTECO' 7 può essere applicato suintonaci a calce purché ben stagionati ed asciutti.**



**GB** This is a very versatle and visually striking water-based paint for indoor use. With its simple, basic application method, ARTECO 7 covers the surface with paint, like an exquisite canvas in which colour is movement, beauty, light, harmony and emotion. This product may be used to create many different decorative effects, from classic to floral, even the most sought-after metallic effect can be achieved. Each application therefore helps to create an original and harmonious environment, in which colour and personal taste are the dominant forces.

**CHARACTERISTICS:**

To create the colours and effects displayed in the catalogue, carefully mix the ARTECO 7 with the exact amount of COLORI colouring paste required. Alternatively, the VALCLONE paint-mixing system may be used to achieve the desired colour. To obtain the metallic finishes, it will then be necessary to add the product L50 (supplied in a 100 ML or 500 ML pack), which is available in 9 different shades. To vary the colour of the particles in ARTECO 7, add the product P40 (supplied in a 280 ML pack), available in 11 different colours.

**N.B.:** Apply ARTECO 7 within 24 hours of colouring to avoid it losing stability. The decorative effects that can be achieved using ARTECO 7 are as follows:

**Classic effect:** ARTECO 7 + COLORI'.

**Metallic Classic effect:** ARTECO 7 + COLORI' + L50.

**Floral effect:** ARTECO 7 + COLORI' + P40.

**Metallic Floral effect:** ARTECO 7 + COLORI' + L50 + P40.

**APPLICATION:**

**1) ARTECO 7 Classic Antique effect:** apply and work the product gradually over a small surface (about 1 - 2 square metres at a time), using the PV 76 brush. The application technique consists of spreading the paint in all directions, alternating brush-strokes from right to left and vice versa, and from bottom to top and vice versa, so that the paint is suitably even. After approximately 5 - 10 minutes at 20°C, go over the surface which has already been treated, still using the PV 76 brush but not loaded with product, distributing the particles more evenly using soft brush-strokes over the surface. When the smooth areas of paint are dry and the particles standing out from the surface are still wet (after approximately 10 minutes), gently smooth the ARTECO 7 using the PV 77 plastic spatula, alternating and crossing the spatula movements.

**N.B.:** On surfaces which are very rough, pitted etc., apply the ARTECO 7 using only the PV 76 brush without the PV 77 plastic spatula. This also will result in an Antique effect.

**2) ARTECO 7 Veined Marble effect:** apply the product transversally, vertically or horizontally using the PV 76 brush. The application technique, which is very important for achieving the veined effect, consists of maintaining the original direction using small brush-strokes approximately 10 - 15 cm in length. Approximately 15 - 20 minutes after applying the product at 20°C, when the smooth areas of paint are dry and while the particles standing out from the surface are still wet, smooth the surface with the PV 77 plastic spatula, exerting particular pressure on the protruding product particles, squashing them with the spatula in an oblique position and following the same direction as the brush-strokes described above.

**N.B.:** Carefully watch the video tutorial on the specific effect to be created before application.

**INSTRUCTIONS FOR USE:**

**3) Old walls.** Remove old badly-adhering or peeling paint and wash using a suitable soap product. Use a suitable filler to repair the surface where necessary. When the filler is dry, after approximately 4 hours at 20°C, apply a coat of PRIMART 600 diluted 50% with water as a fixative. After approximately 4 hours at 20°C, apply a second coat of PRIMART 600 diluted 15 - 20% with water. If, however, the surfaces are not chalking or peeling, apply a coat of PRIMART 600 diluted 15 - 20% with water once the filler has dried. After 4 hours at 20°C, proceed with the application of ARTECO 7 as described in point 1 or 2.

**4) New walls.** Use a suitable filler to repair the surface where necessary. When the filler is dry, after approximately 4 hours at 20°C, sand the surface then apply a coat of PRIMART 600 diluted 15 - 20% with water. After 4 hours at 20°C, proceed with the application of ARTECO 7 as described in point 1 or 2.

**TECHNICAL DATA:**

**Dilution:** ARTECO 7, and the products L50 and P40 are ready to use; PRIMART 600 should be diluted 15 - 20% with water. **Coverage:** PRIMART 600 - approximately 1 litre per 10 - 12 - 12 - 14 square metres per coat, depending on the absorption level of the surface.

**Classic effect:**

1 litre of ARTECO 7 + COLORI' = approx. 7 - 8 square metres - one coat on smooth surfaces;
2.5 litres of ARTECO 7 + COLORI' = approx. 17 - 20 square metres - one coat on smooth surfaces;

5 litres of ARTECO 7 + COLORI' = approx. 35 - 40 square metres - one coat on smooth surfaces.

1 litre of ARTECO 7 + COLORI' + L50 = approx. 9 - 10 square metres - one coat on smooth surfaces;

2.5 litres of ARTECO 7 + COLORI' + L50 = approx. 22 - 25 square metres - one coat on smooth surfaces;

5 litres of ARTECO 7 + COLORI' + L50 = approx. 44 - 50 square metres - one coat on smooth surfaces.

1 litre of ARTECO 7 + COLORI' + P40 = approx. 8 - 9 square metres - one coat on smooth surfaces;

2.5 litres of ARTECO 7 + COLORI' + P40 = approx. 19 - 23 square metres - one coat on smooth surfaces;

5 litres of ARTECO 7 + COLORI' + P40 = approx. 39 - 45 square metres - one coat on smooth surfaces.

1 litre of ARTECO 7 + COLORI' + L50 + P40 = approx. 10 - 11 square metres - one coat on smooth surfaces;

2.5 litres of ARTECO 7 + COLORI' + L50 + P40 = approx. 23 - 27 square metres - one coat on smooth surfaces;

5 litres of ARTECO 7 + COLORI' + L50 + P40 = approx. 47 - 54 square metres - one coat on smooth surfaces.

**Packaging:** ARTECO 7 is available in 1-Litre, 2.5-Litre or 5-Litre packs; PRIMART 600 is supplied in 1-Litre, 2.5-Litre or 5-Litre packs; the product L50 comes in 100 ML - 500 ML packs while the product P40 comes in 280 ML packs; COLORI' is supplied in 80 ML and 480 ML packs.**Application temperature:** between +10°C and +30°C. **Drying:** in a non-dusty environment for approximately 3 - 4 hours at 20°C. Dry after 5 - 6 hours at 20°C. Hardens after 24 hours, depending on the temperature of the room. **Appearance of the product:** satin-finish and metallic. **Strength:** when hardening is complete, a breathable film develops which offers good resistance to knocks and normal abrasion. **Equipment cleaning:** soap and water. **Storage:** make sure the tin is tightly closed, even after use, and stored at a temperature no lower than +10°C and no higher than +30°C.

**SAFETY INSTRUCTIONS:**

Avoid direct contact with the skin. Protect eyes and face. In the event of contact, rinse immediately and thoroughly with water and consult a doctor. Equipment must not be washed in watercourses, drains etc.

**USER ADVICE:**

**N.B.:** The information provided, based on our experience, is correct and accurate. However, not all conditions of use are within our control, so we therefore may not be held liable for any recommendations or advice given. We recommend testing the complete application cycle on a small area first, in order to ensure success, particularly for the primer, resistance and final appearance. Then continue with decoration, checking the decorative effects obtained constantly, as ARTECO 7 is made of natural products and special resins that react differently depending on the application method. Each work will therefore be customised. The shades may vary with respect to the catalogue, from 15% to 20%, and also between one lot and another. If different batches are used, complete the work in a corner, then mix the remaining product with the new product in a large container before continuing with application.

To achieve the best results using ARTECO 7 and to get the job done quickly, we recommend using the PV 76 brush and the special PV 77 spatula. **IMPORTANT:** ARTECO 7 can be applied to lime plaster but well seasoned and dry.

**F** Peinture à l'eau pour intérieur particulièrement polyvalente, à fort impact esthétique. En quelques gestes simples et essentiels, l'application d'ARTECO 7 rend la surface imprégnée de peinture telle une toile précieuse où la couleur est mouvement, beauté, lumière, harmonie et émotion. Les effets décoratifs possibles sont multiples, ils vont de l'effet classique à l'effet fleuri sans oublier un effet métallisé des plus raffinés. Chaque réalisation contribue à créer un cadre original et harmonieux où le chromatisme et le goût personnel prévalent.

**CARACTÉRISTIQUES :**

Pour obtenir les couleurs et les effets du catalogue, il faut mélanger soigneusement ARTECO 7 avec la quantité exacte de pâte colorante COLORI' nécessaire. Il est aussi possible de réaliser la coloration à l'aide du système colorimétrique VALCLONE. Pour obtenir les nuances métallisées, il faut ajouter le produit L50 en pot de 0,100 l ou 0,500 l existant en 9 teintes au choix. Pour modifier la couleur des particules d'ARTECO 7 il faut ajouter le produit P40 en flacon de 0,280 l disponible en 11 teintes au choix.

**N.B :** ARTECO 7 doit être appliqué dans les 24 heures suivant la réalisation de la teinte pour conserver sa stabilité.

ARTECO 7 permet d'obtenir les effets décoratifs suivants :

**Effet Classique :** ARTECO 7 + COLORI'.

**Effet Classique Métallisé :** ARTECO 7 + COLORI' + L50.

**Effet Fleuri :** ARTECO 7 + COLORI' + P40.

**Effet Fleuri Métallisé :** ARTECO 7 + COLORI' + L50 + P40.

**APPLICATION :**

**1) ARTECO 7 Effet Classique Vieilli :** Appliquez et travaillez le produit progressivement sur une petite surface (environ 1 à 2 m<sup>2</sup>) à l'aide du pinceau PV 76. La technique consiste à appliquer la peinture dans toutes les directions en alternant les coups de pinceau de droite à gauche et de gauche à droite, de haut en bas et de bas en haut, de sorte que la peinture soit uniforme. Après 5 à 10 minutes à 20° C, repasser sur la partie déjà traitée. Peindre légèrement en surface en utilisant toujours le pinceau PV 76 sans le charger de peinture en déplaçant les particules vers les zones qui en sont dépourvues. Lorsque la partie lisse de la peinture est sèche alors que les particules en relief sont encore humides (au bout de 10 minutes environ), lissez légèrement ARTECO 7 à l'aide de la spatule en plastique PV 77 en alternant et en croisant les mouvements.

**N.B. :** Sur les supports rugueux et éffrités, appliquez ARTECO 7 uniquement au pinceau PV76. N'utilisez pas la spatule en plastique PV77. Vous obtiendrez également un effet vieilli.

**2) ARTECO 7 Effet Marbré :** appliquez le produit de manière transversale, verticale ou horizontale, à l'aide du pinceau PV 76. La technique est indispensable afin d'obtenir un effet marbré : maintenez l'orientation du pinceau et peignez par petites touches sur une longueur de 10 à 15 cm. Après environ 15 à 20 minutes à 20° C, lorsque la partie lisse de la peinture est sèche alors que les particules en relief sont encore humides, lissez la surface à l'aide de la spatule en plastique PV 77. Appuyez légèrement sur les particules en relief pour les écraser et les étirer en oblique dans le sens des coups de pinceau décrits ci-dessus.

**N.B :** Avant l'application, consulter la vidéo de présentation de l'effet à réaliser.

**MODE D'EMPLOI :**

**3) Murs anciens.** Eliminer les vieilles peintures qui s'effritent et laver avec du savon approprié. Mastiquer bien les surfaces aux endroits voulus avec un enduit approprié. Après séchage de l'enduit, au bout d'environ 4 heures à 20°C, appliquer une couche de PRIMART 600 dilué à 50% avec de l'eau. Au bout d'environ 4 heures à 20°C, appliquer une deuxième couche de PRIMART 600 dilué à 15 - 20% avec de l'eau. Si, par contre, les surfaces ne s'effritent pas, appliquez une couche de PRIMART 600 dilué à 15 - 20% avec de l'eau lorsque l'enduit est sec. Au bout de 4 heures à 20 C, appliquez ARTECO 7 comme décrit au point 1 ou 2.

**4) Murs neufs.** Mastiquer bien les surfaces aux endroits voulus avec un enduit approprié. Après séchage de l'enduit, au bout d'environ 4 heures à 20°C, poncer puis appliquer une couche de PRIMART 600 dilué à 15 - 20% avec de l'eau. Au bout de 4 heures à 20 °C, appliquez ARTECO 7 comme décrit au point 1 ou 2.

**DONNÉES TECHNIQUES :**

**Dilution :** ARTECO 7, et les produits L50 et P40 sont prêts à l'emploi ; PRIMART 600 doit être dilué à l'eau à raison de 15 - 20%.

**Rendement :** PRIMART 600 environ 1 l pour 12 - 14 m<sup>2</sup> par couche selon la capacité d'absorption du support.

**Effet classique :**

1 L d'ARTECO 7 + COLORI' = environ 7 - 8 m<sup>2</sup> par couche sur supports lisses ;

2,5 L d'ARTECO 7 + COLORI' = environ 17 - 20 m<sup>2</sup> par couche sur supports lisses ;

5 L d'ARTECO 7 + COLORI' = environ 35 - 40 m<sup>2</sup> par couche sur supports lisses.

1 L d'ARTECO 7 + COLORI' + L50 = environ 9 - 10 m<sup>2</sup> par couche sur supports lisses ;

2,5 L d'ARTECO 7 + COLORI' + L50 = environ 22 - 25 m<sup>2</sup> par couche sur supports lisses ;

5 L d'ARTECO 7 + COLORI' + L50 = environ 44 - 50 m<sup>2</sup> par couche sur supports lisses.

1 L d'ARTECO 7 + COLORI' + P40 = environ 8 - 9 m<sup>2</sup> par couche sur supports lisses ;

2,5 L d'ARTECO 7 + COLORI' + P40 = environ 19 - 23 m<sup>2</sup> par couche sur supports lisses ;

5 L d'ARTECO 7 + COLORI' + P40 = environ 39 - 45 m<sup>2</sup> par couche sur supports lisses.

1 L d'ARTECO 7 + COLORI' + L50 + P40 = environ 10 - 11 m<sup>2</sup> par couche sur supports lisses ;

2,5 L d'ARTECO 7 + COLORI' + L50 + P40 = environ 23 - 27 m<sup>2</sup> par couche sur supports lisses ;

5 L d'ARTECO 7 + COLORI' + L50 + P40 = environ 47 - 54 m<sup>2</sup> par couche sur supports lisses.

**Conditionnement :** ARTECO 7 est conditionné en pots de 1 - 2,5 - 1 - 5 l ; PRIMART 600 est conditionné en pots de 1 - 1 - 2,5 l - 5 l ; le produit L50 est disponible en pots de 0,100 - 0,500 l ; le produit P40 est disponible en pots de 0,280 l ; COLORI' est disponible en 80 et 480 ml. **Température d'application :** supérieure à +10°C et inférieure à +30°C. **Séchage :** hors poussière au bout de 3 - 4 heures environ à 20°C. Sec au bout de 5 - 6 heures à 20°C. Il durcit au bout de 24 heures selon la température ambiante. **Aspect du produit :** satiné et métallisé. **Résistance :** après durcissement complet, on obtient la formation d'une pellicule respirante présentant une bonne résistance aux chocs et à l'abrasion. **Nettoyage des outils :** à l'eau et au savon. **Conservation :** dans un bidon bien fermé, même après usage, à une température supérieure à +10°C et inférieure à +30°C.

**CONSIGNES DE SÉCURITÉ PARTICULIÈRES :**

Eviter le contact direct avec la peau. Protéger les yeux et le visage. En cas de contact, rincer immédiatement et abondamment à l'eau et consulter un médecin. Les outils ne doivent pas être nettoyés dans des cours d'eau, des évièrs, etc.

**CONSEILS UTILES POUR L'UTILISATEUR :**

**N.B. :** Les renseignements fournis, d'après les résultats de nos expériences, sont précis et exacts. Les conditions d'utilisation échappant toutefois à notre contrôle, nous déclinons toute responsabilité quant aux avis et aux conseils fournis. Nous conseillons d'effectuer un essai d'application complet sur une petite surface pour s'assurer de la réussite finale du projet, et notamment la fixation du produit au support, la résistance et l'aspect final. Procéder ensuite à la décoration en gardant constamment sous contrôle les effets décoratifs obtenus. Etant donné qu'ARTECO 7 se compose de produits naturels et de résines spéciales qui réagissent selon le mode d'application, chaque réalisation offrira un résultat unique. Les teintes peuvent varier, par rapport au catalogue, de 15 à 20 % tout comme d'ailleurs d'un lot à l'autre. Au cas où ces lots seraient différents, terminer la mise en couleur dans un coin, puis mélanger le produit résiduel et le nouveau dans un grand récipient avant de continuer l'application.

Pour obtenir de meilleurs résultats et une pose rapide avec ARTECO 7, il est recommandé d'utiliser le pinceau PV 76 et la spatule spéciale en plastique PV 77. **IMPORTANT :** ARTECO 7 peut être appliqué sur des enduits à la chaux bien secs.

**E** Es un barniz al agua para interiores sumamente versátil y de gran efecto estético. Con un movimiento de aplicación simple y esencial, ARTECO 7 deja la superficie impregnada de barniz al igual que en una tela, donde el color es sinónimo de movimiento, belleza, luz, armonía y emoción. Es posible lograr numerosos efectos decorativos, que pueden ser clásicos, florales y hasta el más sofisticado efecto metalizado. De ese modo cada realización aporta originalidad y armonía al ambiente, donde se destaca el cromatismo y el gusto personal de quienes lo habitan.

**CARACTERÍSTICAS:** Para obtener los colores y efectos del catálogo es suficiente con mezclar cuidadosamente ARTECO 7 con la exacta cantidad de pasta colorante denominada COLORI. En alternativa es posible colorarlo con el Sistema Tintométrico VALCLONE. Para obtener esfumados Metalizados es necesario añadir el producto L50 de 0,100 o 0,500 litros, disponible en 9 tonalidades diferentes. Para variar el color de las partículas de ARTECO 7 es necesario añadir el producto P40 de 0,280 l, disponible en una gama de 11 colores. **Nota:** ARTECO 7 se debe aplicar en un plazo de 24 horas desde la coloración para que no pierda la estabilidad. Los efectos decorativos que pueden obtenerse con ARTECO 7 son los siguientes:

**Efecto Clásico:** ARTECO 7 + COLORI'.

**Efecto Clásico Metalizado:** ARTECO 7 + COLORI' + L50.

**Efecto Floral:** ARTECO 7 + COLORI' + P40.

**Efecto Floral Metalizado:** ARTECO 7 + COLORI' + L50 + P40.

**APLICACIÓN:**

**1) ARTECO 7 Efecto Clásico Envejecido:** Aplicar y trabajar el producto de forma gradual en una pequeña superficie (aprox. 1 - 2 m<sup>2</sup>) empleando el Píncel especial PV 76. La técnica de aplicación consiste en extender la pintura en todas las direcciones, alternando las pinceladas de derecha a izquierda y viceversa, de abajo hacia arriba y viceversa, de modo que el producto se uniforme adecuadamente. Después de aprox. 5 - 10 minutos a 20°C, volver a pasar sobre la zona tratada con el mismo píncel PV 76 pero sin producto, desplazando las partículas hacia las zonas donde faltan, de manera suave y superficial. Cuando la parte lisa de pintura está seca y las partículas sobresalientes aún están húmedas (después de aprox. 10 minutos), alisar apenas ARTECO 7 efectuando un movimiento alternado y cruzado con el Espátula plástica PV 77.

**Nota:** En deportes muy rugosos, granulados, etc., aplicar ARTECO 7 sólo con el Píncel especial PV 76, sin utilizar la espátula de plástico PV 77, para obtener del mismo modo el Efecto Envejecido.

**2) ARTECO 7 Efecto Mármol Veteado:** Aplicar el producto horizontal o verticalmente, empleando el Píncel especial PV 76. La técnica de aplicación, muy importante para conseguir el efecto veteado, consiste en mantener la dirección inicial con pequeñas pinceladas de aprox. 10 - 15 cm de largo. Después de aprox. 15 - 20 minutos de la aplicación del producto a 20°C, cuando la parte lisa de la pintura está seca y las partículas sobresalientes aún están húmedas, alisar la superficie con la Espátula de plástico PV 77 ejerciendo una presión ligera sobre las partículas, aplastándolas con la espátula en posición oblicua y siguiendo la misma dirección de las pinceladas descritas anteriormente.

**Nota:** Antes de la aplicación, ver con atención el video tutorial del efecto específico a realizar.

**NORMAS PARA EL USO:**

**3) Paredes viejas.** Quitar la pintura vieja descascarada y harinosa y lavar con jabones específicos. Estucar la superficie donde sea necesario con un material a tal efecto. Cuando el estuco se haya secado, luego de 4 horas a 20°C, aplicar como fijador una mano de PRIMART 600 diluido al 50% con agua. Después de aproximadamente 4 horas a 20°C, aplicar una segunda mano de PRIMART 600 diluido al 15 - 20% con agua. Si, en cambio, las superficies no son harinosas, una vez que el plaste se haya secado, aplicar una mano de PRIMART 600 diluido al 15 - 20% con agua. Después de 4 horas a 20°C, proceder a la aplicación de ARTECO 7 como se describe en el punto 1 ó 2. **4) Paredes nuevas.** Estucar apropiadamente la superficie a tratar donde sea necesario, utilizando un producto a tal efecto. Una vez seco, preparadas aprox. 4 horas a 20°C, lijat y aplicar una mano de PRIMART 600 diluido al 15 - 20% con agua. Después de 4 horas a 20°C, proceder a la aplicación de ARTECO 7 como se describe en el punto 1 ó 2.

**DATOS TÉCNICOS:**

**Dilución:** ARTECO 7 y los productos L50 y P40 están listos para usar; PRIMART 600 debe diluirse al 15 - 20% con agua. **Rendimiento:** PRIMART 600 aproximadamente 1 litro cada 12 - 14 m<sup>2</sup> para una mano en función de la absorción de la superficie.

**Efecto Clásico:**

1 litro de ARTECO 7 + COLORI' = aprox. 7 - 8 m<sup>2</sup> una mano sobre superficies lisas;

2,5 litros de ARTECO 7 + COLORI' = aprox. 17 - 20 m<sup>2</sup> una mano sobre superficies lisas;

5 litros de ARTECO 7 + COLORI' = aprox. 35 - 40 m<sup>2</sup> una mano sobre superficies lisas.

1 litros de ARTECO 7 + COLORI' + L50 = aprox. 9 - 10 m<sup>2</sup> una mano sobre superficies lisas;

2,5 litros de ARTECO 7 + COLORI' + L50 = aprox. 22 - 25 m<sup>2</sup> una mano sobre superficies lisas;

5 litros de ARTECO 7 + COLORI' + L50 = aprox. 44 - 50 m<sup>2</sup> una mano sobre superficies lisas.

1 litro de ARTECO 7 + COLORI' + P40 = aprox. 8 - 9 m<sup>2</sup> una mano sobre superficies lisas;

2,5 litros de ARTECO 7 + COLORI' + P40 = aprox. 19 - 23 m<sup>2</sup> una mano sobre superficies lisas;

5 litros de ARTECO 7 + COLORI' + P40 = aprox. 39 - 45 m<sup>2</sup> una mano sobre superficies lisas.

1 litro de ARTECO 7 + COLORI' + L50 + P40 = aprox. 11 - 10 m<sup>2</sup> una mano sobre superficies lisas;

2,5 litros de ARTECO 7 + COLORI' + L50 + P40 = aprox. 27 - 23 m<sup>2</sup> una mano sobre superficies lisas;

5 litros de ARTECO 7 + COLORI' + L50 + P40 = aprox. 54 - 47 m<sup>2</sup> una mano sobre superficies lisas.

**Envases:** ARTECO 7 se presenta en envases de 1 - 2,5 - 5 litros; PRIMART 600 se presenta en envases de 1 - 2,5 - 5 litros; el producto L50 se presenta en envase de 0,100 - 0,500 litro, mientras que el producto P40 se presenta en 0,280 litro; COLORI' se presenta en envases de 80 y 480 ml. **Temperatura para la aplicación:** mayor que +10°C y menor que +30°C. **Secado:** Polvo en el exterior después de 3 a 4 horas a 20°C. Se seca después de 5 a 6 horas a 20°C. **Endurece** después de 24 horas, de acuerdo con la temperatura ambiente. **Aspecto del producto:** satinado y metalizado. **Resistencia:** después de su completo endurecimiento, se obtiene una película transparente con buena resistencia a los golpes y a la normal abrasión. **Lavado de las herramientas:** con agua y jabón. **Conservación:** en lata bien cerrada, aún después del uso, a una temperatura mayor de +10°C y menor de +30°C.

**NORMAS ESPECIALES DE SEGURIDAD:** Evitar el contacto directo con la piel, proteger los ojos y el rostro en caso de contacto, lavar inmediatamente con abundante agua y consultar un médico. Las herramientas no deben lavarse en cursos de agua, vertederos, etc.

**ADVERTENCIAS PARA EL USUARIO:** Nota: La información suministrada, que se basa en nuestra experiencia, es exacta y precisa. Sin embargo, al no tener bajo control las condiciones de aplicación, no asumimos ninguna responsabilidad con respecto a los consejos y las sugerencias proporcionados. Se aconseja ejecutar el ciclo de aplicación completo sobre una superficie pequeña para comprobar el resultado, especialmente la fijación, la resistencia y el aspecto final. Proseguir con la decoración controlando constantemente los efectos decorativos obtenidos: ARTECO 7 está compuesto por productos naturales y resinas especiales que reaccionan según las modalidades de aplicación. Cada trabajo adquirirá su propia personalización. Los colores pueden variar con respecto al catálogo, del 15% al 20%, como así también entre una partida y otra. En caso de partidas diferentes, interrumpir el trabajo en un rincón y mezclar el material restante con el nuevo en un recipiente grande antes de continuar con la aplicación.

Para conseguir el mejor resultado con ARTECO 7 y trabajando de manera veloz se aconseja utilizar el Píncel PV 76 y la Espátula de plástico PV 77.

**IMPORTANTE:** ARTECO 7 se puede aplicar sobre revocos de cal en interiores siempre que estén estabilizados y secos.

**D** ARTECO 7 ist eine sehr vielseitige Wandfarbe auf wässriger Basis für Innenanwendungen mit besonderen optischen Effekten. Einfach und mit wenigen Bewegungen aufzutragen, dekoriert ARTECO 7 den Untergrund intensiv mit Farbe - wie bei einem wertvollen Gemälde, bei dem die Farben Bewegung, Schönheit, Licht, Harmonie und Emotionen zum Ausdruck bringen. Möglich sind vielfältige dekorative Effekte, die von klassisch über floral bis zu einem ausgesuchten Metallik-Effekt reichen. Jede Optik trägt also dazu bei, ein originelles und harmonisches Ambiente zu erschaffen, das durch Farbenfreudigkeit und persönlichen Stil geprägt ist.

**EIGENSCHAFTEN:** Um die im Katalog aufgeführten Farben und Effekte zu erhalten, wird ARTECO 7 sorgfältig mit der genau dosierten Menge an Farbpaste COLORI vermischt. Die Abtönung kann aber auch über das VALCLONE Mix-System durchgeführt werden. Für die Metallik-Nuancen muss anschließend das Produkt L50 hinzugefügt werden, das in den Formaten 0,100 oder 0,500 l in 9 verschiedenen Farbtönen verfügbar ist. Um die Farbe der Effekt-Partikel von ARTECO 7 zu ändern, wird das Produkt P40 beigegeben, das im Format 0,280 l in 11 Farbtönen verfügbar ist. N.B.: Damit die Farbbeständigkeit nicht beeinträchtigt wird, ist ARTECO 7 innerhalb von 24 Stunden nach Abtönung aufzutragen. Die mit ARTECO 7 möglichen dekorativen Effekte sind:

**Klassischer Effekt:** ARTECO 7 + COLORI'.

**Klassischer Metallik-Effekt:** ARTECO 7 + COLORI' + L50.

**Blumeneffekt:** ARTECO 7 + COLORI' + P40.

**Metallic-Blumeneffekt:** ARTECO 7 + COLORI' + L50 + P40.

**AUFTRAG:**

**1) ARTECO 7 Klassischer Antikeffekt:** Das Produkt mit dem Flachpinsel PV 76 auf eine kleine Oberfläche (ca. 1 - 2 m<sup>2</sup>) nach und nach im Kreuzgang, gleichmäßig verteilt auftragen und verarbeiten. Nach einer kurzen Abblutzeit von 5 - 10 Minuten bei 20°C die bearbeitete Fläche erneut mit dem Pinsel PV 76 ohne Produktauftrag bearbeiten und dabei die Effekt-Partikel mit leichten Pinselstrichen gleichmäßig verteilen. Sobald der glatte Teil des Farbauftrags trocken ist, die Effektpartikel auf der Oberfläche aber noch feucht sind (nach ca. 10 Minuten) ARTECO 7 mit dem Flachspachtel PV 77 im Kreuzgang leicht nachglätten. **N.B.:** Auf sehr rauem, unebenem Untergrund ARTECO 7 nur mit dem Plastikspachtel PV 76 (und nicht mit dem Kunststoff-Spachtel PV 77) aufbringen. Auch so wird der gewünschte Antikeffekt erzielt.

**2) ARTECO 7 Geädertes Marmoreffekt:** Das Produkt mit dem Flachpinsel PV 76 diagonal, vertikal oder horizontal auftragen. Die für den geäderten Effekt ausschlaggebende Auftragsweise sieht vor, dass die anfangs gewählte Richtung der Pinselstriche unverändert beibehalten wird

**HR-BIH SER-CG**
Boja na bazi vode, za unutrašnju, prelijepog estetskog efekta. Sa jednostavnim potezima nanošenja ARTECO 7 daje dekoriranom površinama pun izgled kao nekog dragocjenog platna u kojem je boja u pokretu puna ljepote, svjetlosti, harmonije i emocija. Dekorativni efekti koji se dobivaju su mnogostruki i variraju od klasičnog preko cvjetnog do najtraženijeg metaliziranoj. Svaka izvedba ovog materijala doprinosi kreiranju originalnih i skladnih ambijena u kojima prevladava višebojnost i personalizirani stil.

**KARAKTERISTIKE:** Da bi se doбилe nijanse i efekti iz katologa potrebno je pažljivo zamiješati ARTECO 7 sa točnom količinom koloranta COLORI. ARTECO 7 je moguće tonirati i u sistemu VALCLONE. Da bi se dobili metalizirajući preljivi neophodno je dodati proizvod L50 u količini LT. 100 ili LT. 0,500 koji je ponuđen u 9 različitih efekata. Da bi se promijenile boje točkica ARTECO 7 potrebno je dodati proizvod P40 u količini od LT. 0,280 koji je raspoloživ u 11 različitih tonova.

NAPOMENA: LARTECO 7 se primjenjuje u roku od 24 časa od farbanja da se ne bi izgubila stabilnost.

Dekorativni efekti koji se mogu dobiti sa ARTECO 7 su sljedeći:

**Klasični efekat:** ARTECO 7 + COLORI.

**Klasični efekat metalizirani:** ARTECO 7 + COLORI + L50.

**Efekat cvjetni:** ARTECO 77 + VALCLONE + P40.

**Efekat cvjetni metalizirani:** ARTECO 7 + COLORI + L50 + P40.

**NANOŠENJE:**

**1) ARTECO 7 Klasični antički efekat:** Nanesite proizvod i postupno ga obrađujte na maloj površini (otprilike 1 - 2 m<sup>2</sup>) pomoću posebne četke PV 76. Tehnika nanošenja sastoji se u razvlačenju boje u svim smjerovima, izmjenjujući poteze četkom sa desna na lijevo i obratno, odozgo prema dole i obratno, tako da se proizvod ujednači na odgovarajući način. Nakon otprilike 5 - 10 minuta pri temperaturi od 20°C, ponovo pređite već naneseone površine četkom PV 76 sa malo materijala, pomjerajući izbočene čestice materijala laganim pokretima. Kada je glatka površina boje suha a izbočene čestice još mokre (nakon otprilike 10 minuta) izglatači laganim unakrsnim pokretima ARTECO 7 plastičnom špatlom PV 77.

**N.B:** Na hrapavim površinama nanijeti ARTECO 7 četkom PV 76 bez korištenja špatle PV 77, postiče se isti klasični antički efekat.

**2) ARTECO 7 Efekat žilnog mramora:** nanijeti proizvod u vertikalnim, horizontalnim i kosim pravcima, koristeći četku PV 76. U ovoj tehnici vrlo je važno za dobivanje žilnog efekta praviti nanošenje materijala u istom smjeru dužine 10 - 15 cm. Nakon 15 - 20 minuta pri 20°C od razvlačenja proizvoda dok je glatka površina boje suha a izbočene čestice još mokre izglatači laganim pritiskom boju špatlom PV 77 pretači smjer kojim je materijal već nanesen.

**NAPOMENA: Pre nanošenja pažljivo odgledajte video vodič za konkretni efekat koji želite da ostvarite.**

**PRAVILA PRIMJENE:**

**3) Stari zidovi:** Ostranite staru boju koja otpada i operite površinu odgovarajućim deterdžentima. Zatim izglotovati površinu gdje je potrebno. Kada je glet suh nakon otprilike 4 sata pri temperaturi od 20°C, nanijeti ka učvršćivač, jednu ruku PRIMART-a 600 razrijeđenog u 50% vode. Nakon otprilike 4 sata pri temperaturi od 20°C nanesite drugu ruku Primart 600 razrijeđenog vodom 15 do 20%. Nakon 4 sata pri 20°C nastaviti s nanošenjem ARTECO 7 kako je opisano u stavkama 1 ili 2.

**4) Novi zidovi:** Izglotovati površinu gdje je potrebno. Kada je glet suh nakon otprilike 4 sata pri temperaturi od 200C, nanijeti jednu ruku PRIMART-a 600 razrijeđenog u vodom 15 do 20%. Nakon 4 sata pri 20°C nastaviti s nanošenjem ARTECO 7 kako je opisano u stavkama 1 ili 2.

**TEHNIKI PODACI:**

**Razrjeđivanje:** ARTECO 7, proizvod L50 i proizvod P40 spremni su za upotrebu; PRIMART 600 razrjeđuje se 15 do 20% u vodom. **Utrošak:** PRIMART 600 LT. 1 za 12 - 14 mq za jednu ruku na osnovu apsorpcije površine.

**Klasični efekat:**

LT 1 ARTECO 7 + COLORI = oko 7 - 8 mq jedna ruka na glatkim površinama;
LT 2,5 ARTECO 7 + COLORI = oko 17 - 20 mq jedna ruka na glatkim površinama;
LT 5 ARTECO 7 + COLORI = oko 35 - 40 mq jedna ruka na glatkim površinama.

**Klasični efekat metalizirani:**
LT 1 ARTECO 7 + COLORI + L50 = oko 9 - 10 mq jedna ruka na glatkim površinama;
LT 2,5 ARTECO 7 + COLORI + L50 = oko 22 - 25 mq jedna ruka na glatkim površinama;
LT 5 ARTECO 7 + COLORI + L50 = oko 44 - 50 mq jedna ruka na glatkim površinama.
**Efekat cvjetni:**
LT 1 ARTECO 7 + COLORI + P40 = oko 8 - 9 mq jedna ruka na glatkim površinama;
LT 2,5 ARTECO 7 + COLORI + P40 = oko 19 - 23 mq jedna ruka na glatkim površinama;
LT 5 ARTECO 7 + COLORI + P40 = oko 39 - 45 mq jedna ruka na glatkim površinama.

**Efekat cvjetni metalizirani:**

LT 1 ARTECO 7 + COLORI + L50 + P40 = oko 10 - 11 mq jedna ruka na glatkim površinama;
LT 2,5 ARTECO 7 + COLORI + L50 + P40 = oko 23 - 27 mq jedna ruka na glatkim površinama;
LT 5 ARTECO 7 + COLORI + L50 + P40 = oko 47 - 54 mq jedna ruka na glatkim površinama.

**Pakovanje:** ARTECO 7 je dostupan u pakovanjima od LT. 1, LT. 2,5 - LT. 5, PRIMART 600 pakuje se od LT. 1 - LT. 2,5 - LT. 5; proizvod L50 u pakovanju od LT. 0,100 - 0,500; proizvod P40 od LT. 0,280; COLORI u pakovanjima od ML. 80 i ML. 480. **Temperatura nanošenja:** u oba +10°C i manja od +30°C. **Vrijeme sušenja:** suh na dodir nakon 3 do 4 sata pri temperaturi od 20°C. Potpuno suh nakon 5 - 6 sati pri 20°C. Stvrdnjava se nakon 24 sata, ovisno od temperature prostorije. **Izjed proizvodova:** Satenati i metalizirani. **Otpornost:** Nakon potpunog stvrdnjavanja stvara se paropropusni sloj prilično otporan na udarce i uobičajena trljanja. **Čišćenje alata:** Vodom I sapunom. **Čuvanje:** U dobro zatvorenoj limenoj kantići (i nakon upotrebe), na temperaturi višoj od +10°C i nižoj od +30°C.

**UPOREBNJE ZA KORISNIKE:**

**NAPOMENA:** Navedeni podaci, koji su rezultat našeg iskustva, točni su i precizni. Međutim, pošto nemamo pod našom kontrolom uvjete korištenja, ne snosimo nikakvu odgovornost za navedene savjete i sugestije. Preporučujemo da na maloj površini probate da naneseite mali krug da biste potvrdili savršeni rezultat i posebno način fiksiranja, otpora i završnog izgleda. Posve nastavite sa dekoracijom, stalno kontrolirajući ostvarene dekorativne efekte, jer se ARTECO 7 sastoji od prirodnih proizvoda i specijalnih smola koji reagiraju u skladu sa načinom nanošenja. Stoga svaki put čete ostvariti individualni rezultat. Nijanse mogu da variraju, prema katalogu od 15% do 20% u zavistnosti od serija proizvodja. U slučaju kada su serije različite, završite posao u uglu, kataloziše preostali materijal i novi u velikoj posudi i nastavite sa nanošenjem.

Za postizanje navedenih efekata sa ARTECO 7 i efikasnan rad savjetuje se upotreba specijalne četke PV 76 i špatle PV 77.

**VAŽNO:** ARTECO 7 može se nanositi na stare i suhe krečne zbuke.

**T**
k meknanlar için çok yönlü ve çekici, su bazi bir boyadır. Basit uygulamaya metoduyla ARTECO 7, rengin hareket, güzellik, sıcak, amoni ve duygu odaklı değerli bir tablodaki gibi alanı resim ile dolu yapar. Bu ürün, klasikten florale çok farkli dekoratif efektler, hatta en çok ananan metalik efekt bile ortaya cikarmak için kullanılabilir. Böylece her uygulama ren- gin ve kişisel zevkin baskın olduğu orijinal ve armonik bir ortam oluşturmaya katkıda bulunulmaktadır.

**ÖZELLİKLER:** Katalog renkleri ve efektleri elde etmek için, gerekli miktarda COLORI renklendirici macun ile ARTECO 7'yi dikkatli bir şekilde karıştırın. İstenen renk elde etmek için alternatif olarak, VALCLONE boya karışım sistemi de kullanılabilir. Daha sonra Metalik gölgelendirilmele sağlanı olmak için, 9 farkli tonun L50 ününden 100 ml veya 500 ml paketediler sunulur! eklemek gerek- medir. ARTECO 7'nin partikül rengini değiştirirken için, 11 farklı renkte 100 ml veya P40 280 ml'lik paketlerde sunulur! Kullandığınız NOT: Stabiliteleri kaybetmesini önlemek için ARTECO 7'yi boyadan sonraki 24 saat içinde uygulayın. ARTECO 7'ile elde edilebilen dekoratif efektler aşağıdaki gibidir:

**Klasik Efekt:** ARTECO 7 + COLORI.

**Metalik Klasik Efekt:** ARTECO 7 + COLORI + L50.

**Floral Efekt:** ARTECO 7 + COLORI + P40.

**Metalik Floral Efekt:** ARTECO 7 + COLORI + L50 + P40.

**UYGULAMA:**

**1) ARTECO 7 Antik Klasiik Efekt:** PV 76 no'lu fırçayı kullanarak, küçük bir alan (yaklaşık 1 - 2 m<sup>2</sup>) üzerine yavaş yavaş ürünü tatbik ediniz ve ardından. Uygulama tekniği, ürün uygun bir şekilde uygulandıca şekilde fırça darbelerini sağdan sola veya tam tersine aşağıdan yukarıya veya tam tersine değişimli olarak yaparak, tüm yönlere tabloyu genişletmeye dayanmaktadır. 20°C'de yaklaşık 5 - 10 dakika sonra, yüzeye yavaşça fırça darbeleri ile, partiküllerin eski bölgeneye doğru kaydırarak, her zaman PV 76 no'lu fırçayı kullanarak fakat ürün olmadan önceden elde alman bölgenine devam geçiniz. Tablodon pürüzsüz bölümlü kurudunuz zaman, kabartmalı partiküller henüz ıslanmışken (yaklaşık 10 dakika sonra), spatulaya benzer aletleri değişimli olarak ve çarpazlama yaparak, plastik PV 77 no'lu Spatula ile ARTECO 7'yi hafif bir şekilde yumuşatınız.

**NOT:** Çok pürüzlü, kabuklu, vs. destekler üzerinde plastik PV 77 no'lu Spatulayı kullanmadan sadece PV 76 no'lu Fırça ile ARTECO 7'yi tatbik ediniz, eşit bir şekilde Antik bir Efekt elde edilecektir.

**2) ARTECO 7 Mermer Damarlı Efekt:** PV 76 no'lu fırçayı kullanarak, ürünü enine veya dikey olarak veya yatay olarak ta tatbik ediniz. Damarlı Efekt elde etmek için çok önemli olan uygulama tekniği, yaklaşık 10 - 15 cm'lik uzunluğun küçük fırça darbeleri ile başlangıç yönünü koruyama dayanmaktadır. Ürünün geçirilmisinden 20°C'de yaklaşık 15 - 20 dakika sonra, tablodon pürüzsüz bölümlü kurudu- ğu zaman, kabartmalı partiküller henüz ıslanmışken, kabartmalı ürün partiküllerini üzerine hafif bir baskı uyguluyarak, spatula ile bunlara eşik pozisyonla bastırarak ve yukarıdan tanımlanan fırça darbelerini aynı yönünü tatbik ederek, plastik PV 77 no'lu Spatula ile yüzeyi yumuşatınız.

**NOT: Uygulamadan önce oluştulacak özel efektler ilgili eğitimci videoyu dikkatli izleyin. KULLANIM KURALLARI:**

**3) Eski Duvarlar:** Kötü sabitlenen veya toza haline getiren eski resimler ortadan kaldınız ve uygun sabunlar ile yıkayınız. Daha sonra yüzeyi, gereken yer, uygun dolgu maddesi ile doldurunuz. Dolgu maddesi kurudunuz zaman, 20°C'de yaklaşık 4 saat sonra, su ile % 50 sulandırılmış bir PRIMART 600 dokunusunu sabitletmiş maddesi olarak tatbik ediniz. 20°C'de yaklaşık 4 saat sonra, su ile % 15 - 20 sulandırılmış kiçin bir PRIMART 600 dokunusunu daha tatbik ediniz! Egery yüzeyler toza haline getirmişmiş ve dolgu maddesi kurudunuz zaman, su ile % 15 - 20 sulandırılmış bir PRIMART 600 dokunusunu tatbik ediniz. 20°C'de 4 saat sonra, 1 veya 2. maddede anlatıldığı gibi ARTECO 7'nin tatbik edilmesi ile işlemeye devam ediniz. **4) Yeni Duvarlar:** İşlem yaplacak yüzeyi, gereken yerde uygun dolgu maddesi ile doldurunuz. 20°C'de yaklaşık 4 saat sonra, dolgu maddesi kurudunuz zaman, su ile % 15 - 20 sulandırılmış bir PRIMART 600 dokunusunu tatbik ediniz. 20°C'de 4 saat sonra, 1 veya 2. maddede aktarıldığı gibi ARTECO 7'nin tatbik edilmesi ile işlemeye devam ediniz.

**TEKNİK VERİLER:**

**Seyreltme:** PRIMART 600 su ile % 15 - 20 oranında seyreltilmelidir. **Randıman:** Yüzeyin emilimi seviyesine bağlı olarak randıma başına 12 - 14 metrekarede yaklaşık 1 LT'lik PRIMART 600 bir dokunusunu

**Klasik Efekt:**
1 litre ARTECO 7 + COLORI = yaklaşık 7 - 8 m<sup>2</sup> - pürüzsüz yüzeylerde bir kat;
2,5 litre ARTECO 7 + COLORI = yakl. 17 - 20 m<sup>2</sup> - pürüzsüz yüzeylerde bir kat;
5 litre ARTECO 7 + COLORI = yakl. 35 - 40 m<sup>2</sup> - pürüzsüz yüzeylerde bir kat.

**Metalize Klasik Efekt:**
1 litre ARTECO 7 + COLORI + L50 = yaklaşık 9 - 10 m<sup>2</sup> - pürüzsüz yüzeylerde bir kat;
2,5 litre ARTECO 7 + COLORI + L50 = yakl. 22 - 25 m<sup>2</sup> - pürüzsüz yüzeylerde bir kat;
5 litre ARTECO 7 + COLORI + L50 = yaklaşık 44 - 50 m<sup>2</sup> pürüzsüz yüzeylerde bir kat.
**Floral Efekt:**
1 litre ARTECO 7 + COLORI + P40 = yakl. 8 - 9 m<sup>2</sup> - pürüzsüz yüzeylerde bir kat;
2,5 litre ARTECO 7 + COLORI + P40 = yaklaşık 19 - 23 m<sup>2</sup> - pürüzsüz yüzeylerde bir kat;
5 litre ARTECO 7 + COLORI + P40 = yaklaşık 39 - 45 m<sup>2</sup> - pürüzsüz yüzeylerde bir kat.

**Metalize Floral Efekt:**

**Ambalaj:** ARTECO 7, 1 LT'lik - 2,5 LT'lik ve 5 LT'lik ambalajlarda mevcuttur; PRIMART 600, 1 LT'lik - 2,5 LT'lik - 5 LT'lik ambalajlarda tedarik edilmektedir. L50 - 100 - 0,500 LT'lik, P40 ise 0,280 LT'lik; COLORI 80 ML'lik ve 480 ML'lik boyutlardadır. **Uygulama derecesi:** +10°C nin üzerinde ve +30°C nin altında. **Kuruma:** 20°C'de yaklaşık 3 - 4 saat sonra toz dği. 24 saat sonra kuru. Ortam sıcaklığına göre 24 saat sonra sertleşir. **Ürünün görünümü:** satensi ve metalize. **Direnç:** tamamen sertleştikten sonra, çarpmalara ve normal aşımalara karşı etkili dayanıklılığa sahip nefes almayı elverişli bir zar elde eder. **Çiçtenimizliği:** su ve sabun ile. **Saklama:** +10°C'nin üzerinde saklanmalıdır.

**ÖZEL GÜVENLİK KURALLARI:**
Çilt ile doğrudan temas etmesinden kaçınızın, gözlerinizi ve yüzünüzü koruyunuz, temas etmesi halinde, derhal bol su ile yıkayınız ve doktora danışınız. Ekipmanlar, akan suya dırış, vs. yıkamamalıdır.
**NOT:** Burada verilen bilgiler detayli değerlendirilme göre doğru ve elskisizdir. Bununla birlikte, kullanmı koğulmanın tümü kontrolümüz altında değildir; bu nedenle verilen öneri ve tavsiyelerle ilgili hiçbir sorumluluk kabul etmemekteyiz. Özellikle astar, dayanım ve son görünümde bazı sağlamlık için tüm uygulamada doğusünü önce küçük bir alanda test etmeniz öneriz. Ardından, ARTECO 7 efektleri uygulama yöntemine bağlı olarak farklı şeklide tetrik veren doğru ürünler ve özel reçenlerden irtiledildiğinden, elde edilen dekoratif efektleri süreklili olarak edereek dekorasıyona devam ediniz. Böylece her bir çalgışma özel olmaktadır. Tonlar kataloga göre %15 - 20 farkli olabilir ve bir partiden diğer partiyeye değışebilir. Farklı partikül kullandırışa, çalışmaya bir köşeyde tamamlamayn, ardından uygulayama devam etmeden farklı bir alanı ününü yeni bir ürüne genis bir kapta karıştırın.

Her bir şekilde çalışarak, ARTECO 7'ile eniy sonucu elde etmek için, PV 76 no'lu fırçayı ve özellikle PV 77 no'lu özel spatulayı kullanmanız tavsiye edilir.

**ÖNEMİ:** ARTECO 7, iye dinlendirilmesi ve kurutulması şartıyla, alç üzerine uygulanabilir.

**R**
Краска на водной основе для отделки внутренних помещений поверхностей, чрезвычайно универсальна и отличается особыми эстетическими качествами. Простые и основные методы нанесения ARTECO 7 пропитывают поверхность краской, как драгоценный холст на котором цвет находится в движении, подчеркивая красоту, цвет, гармонию и эмоции. Получаемые декоративные эффекты многообразны и варьируют от классического стиля, до цветочных узоров, вплоть до получения самого изысканного металлизированного эффекта. Поэтому каждая отрезка создает оригинальный и гармоничный интерьер, в котором преобладают хроматизм и индивидуальность вкуса.
**ХАРАКТЕРИСТИКИ:**
Для получения расцветок и эффектов по образцам каталога необходимо тщательно смешать ARTECO 7 с точным количеством красящей пасты COLORI. В качестве альтернативы можно произвести покраску по титаническому системе VALCLONE. Для получения металлизированного оттенка необходимо добавить ADDITIVO P40 по 0,100 или 0,500 литров, имеющийся в 9 различных оттенках. Для изменения расцветок цвета ARTECO 7 добавит ADDITIVO P40 по 0,280 литров, имеющийся в 11 различных оттенках.

**Примечание:** ARTECO 7 должен наноситься в течение 24 часов после окрашивания, чтобы не потерять стабильность. Декоративные эффекты, получаемые с ARTECO 7:

**Классический эффект:** ARTECO 7 + COLORI.

**Классический металлизированный эффект:** ARTECO 7 + COLORI + L50.

**Эффект цветочного узора:** ARTECO 7 + COLORI + P40.

**Эффект металлизированного цветочного узора:** ARTECO 7 + COLORI + L50 + P40.

**ПОРЯДОК НАНЕСЕНИЯ:**

**1) ARTECO 7 Классический античный эффект:** нанести и равномерно распределить краску на небольшой площади (примерно 1 - 2 м<sup>2</sup>) Кистью PV 76. Техника нанесения заключается в распределении краски в разных направлениях, переменно мази справа налево и наоборот; омику вверх и наоборот, так, чтобы краска распределялась надлежным образом. Примерно через 5 - 10 минут при температуре 20С вновь пройтись по уже обработанной поверхности той же Кистью PV 76, но без краски, передавая частицы в непокрытые участки легкими мазками по поверхности. Когда гладкая часть краски высохнет, в то время как выступающие частицы будут еще сырыми (примерно по прошествии 10 минут), слегка разгладить ARTECO 7 пластиками Шпатель PV 77, перемещая и пересекерая мазики.

**Примечание:** На особенно шершавых, неровных поверхностях нанести ARTECO 7 только Кистью PV 76, не используя пластиновый Шпатель PV 77. В любом случае получится Состаренный эффект.

**2) ARTECO 7 Эффект мрамора с прожилками:** нанести краску поперек или вертикально или же горизонтально Кистью PV 76. Техника нанесения является чрезвычайно важной для получения Эффекта с прожилками и заключается в сохранении начального направления нанесения краскойми мазками длиной примерно 10 - 15 см. Примерно через 5 - 10 минут при температуре 20С после нанесения краски, когда гладкая часть краски высохнет, а выступающие частицы будут еще сырыми, разгладить поверхность пластиковым Шпатель PV 77 с легким нажимом на выступающие частицы краски, раздвигая их шпатель, держа его в наклонном положении и следуя тому же направлению, что и вышеописанным мазки.

**Примечание:** Перед применением внимательно ознакомьтесь с видеоруководством по применению для получения требуемого эффекта.

**ПРАВИЛА ПРИМЕНЕНИЯ:**

**3) Старые поверхности:** Удалите отслаивающуюся и потрескавшуюся старую краску с поверхности и вымойте ее надлежными моющими средствами. Затем зашпакуйте поверхность там, где это необходимо, подходящей штукатуркой. После высыхания штукатурки, примерно через 4 часа при температуре 20С, нанесите один слой грунтовки PRIMART 600, разбавленной водой на 15 - 20%. Если же поверхность чистые, без отслоений, при температуре 20С нанесите второй слой грунтовки PRIMART 600, разбавленной водой на 15 - 20%. После высыхания штукатурки нанесите один слой грунтовки PRIMART 600, разбавленной водой на 15 - 20%. Через 4 часа при температуре 20С нанесите ARTECO 7, как описано в пунктах 1 или 2.

**4) Новые поверхности:** При необходимости зашпакуйте обрабатываемую поверхность надлежщей штукатуркой. После высыхания штукатурки, примерно через 4 часа при температуре 20С обработайте начальной мойкой, затем нанесите один слой грунтовки PRIMART 600, разбавленной водой на 15 - 20%. Через 4 часа при температуре 20С нанесите ARTECO 7, как описано в пунктах 1 или 2.

**ТЕХНИЧЕСКИЕ ДАННЫЕ:**

**Раствор:** PRIMART 600 и добавка ADDITIVO L50 и добавка ADDITIVO P40 уже готовы к употреблению; PRIMART 600 развести водой на 15 - 20%. **Выход:** PRIMART 600 примерно 1 литр на 12 - 14 кв.м на один слой в зависимости от впитывающей способности основания.

**Классический эффект:**

1 л ARTECO 7 + COLORI = около 7 - 8 кв.м. один слой по гладкому основанию;
2,5 л ARTECO 7 + COLORI = около 17 - 20 кв.м. один слой по гладкому основанию;
5 л ARTECO 7 + COLORI = около 35 - 40 кв.м. один слой по гладкому основанию.
**Классици Эффект:**
1 л ARTECO 7 + COLORI + L50 = около 9 - 10 кв.м. один слой по гладкому основанию;
2,5 л ARTECO 7 + COLORI + L50 = около 22 - 25 кв.м. один слой по гладкому основанию;
5 л ARTECO 7 + COLORI + L50 = около 44 - 50 кв.м. один слой по гладкому основанию;
**Floral Effect:**
1 л ARTECO 7 + COLORI + P40 = около 19 - 23 кв.м. один слой по гладкому основанию;
2,5 л ARTECO 7 + COLORI + P40 = около 39 - 45 кв.м. один слой по гладкому основанию.

**Эффект цветочного узора:**
1 л ARTECO 7 + COLORI + L50 + P40 = около 10 - 11 кв.м. один слой по гладкому основанию;
2,5 л ARTECO 7 + COLORI + L50 + P40 = около 23 - 27 кв.м. один слой по гладкому основанию;
5 л ARTECO 7 + COLORI + L50 + P40 = около 47 - 54 кв.м. один слой по гладкому основанию.
**Эффект металлизированного цветочного узора:**
1 л ARTECO 7 + COLORI + L50 + P40 = около 10 - 11 кв.м. один слой по гладкому основанию;
2,5 л ARTECO 7 + COLORI + L50 + P40 = около 23 - 27 кв.м. один слой по гладкому основанию;
5 л ARTECO 7 + COLORI + L50 + P40 = около 47 - 54 кв.м. один слой по гладкому основанию.

**Упаковка:** Грунтовка ARTECO 7 поставляется в упаковках емкостью 1 - 2,5 литра; 5 литров; Грунтовка PRIMART 600 поставляется в упаковках емкостью 1 литр - 2,5 - 5 литров; ADDITIVO L50 по 0,100 - 0,500 л, ADDITIVO P40 по 0,280 л. COLORI в упаковках по 80 и 480 мл. **Нанесит при температуре:** выше +10°C и ниже +30°C. **Сушка:** в нетяжелом помещении примерно 3 - 4 часа при температуре 20°C. Полное высыхание за 5 - 6 часов при температуре 20°C. Затвердевание за 24 часа в зависимости от температуры помещения. **Вид продукта:** сатиновый или металлизированный. **Прочность:** после полного затвердевания получается прочная водонепроницаемая пленка с хорошей устойчивостью к ударам и к обычному трению. **Чистка инструментов:** вода и мыло. **Хранение:** в плотно закрытой жестяной банке, даже на холоду, при температуре от +10°C до +30°C.

**ОСОБЫЕ ПРАВИЛА ПО БЕЗОПАСНОСТИ:**

Избегать прямого попадания на кожу, защитить глаза и лицо. В случае попадания в глаза или на кожу немедленно промыть водой и обратиться к врачу. Не использовать инструменты в реках, сточных водах и т.д.

**ПРЕДУПРЕЖДЕНИЯ ДЛЯ ПОЛЬЗОВАТЕЛЯ:**

Примечание: Представленная информация, являющаяся результатом нашего опыта, является правильной и точной. Однако, поскольку условия применения не находятся под нашим контролем, мы не несем какой-либо ответственности за предоставленные консультации и предложения. Рекомендуем провести полный цикл нанесения на небольшую опытную поверхность, чтобы убедиться в идеальном качестве и в частности, в надежности адгезии, прочности и окончательном виде. Затем можно продолжать нанесение декоративного покрытия, постоянно проверяя получаемые декоративные эффекты, поскольку ARTECO 7 состоит из натуральных продуктов и специальных смол, которые вступают в реакцию в соответствии с методикой нанесения. Таким образом, каждая работа приобретает свою индивидуальность. Цвета могут отличаться от представленных в каталоге на 15%-20%, а также варьировать от одной партии к другой. Если партии отличаются, завершите работу в одной уде, а затем перемажьте оставшиеся и новый материал в большой емкости, прежде чем продолжить нанесение.

Для получения оптимального результата при использовании ARTECO 7, для быстрой работы, рекомендуем пользоваться Кистью PV 76 и специальным пластиновым Шпатель PV 77.

**ВАЖНО:** ARTECO 7 можно наносить на известковую штукатурку при условии, что она полностью сухая и прочная.

**GR**
Autó évai éna polü euprosáaríotmo kai optiká evntulíasiakó, mé βási to neró, chrómia gia euseiteriká chrísi. Me tin aplí, básiki méthodo epárasíhshs toü, to ARTECO 7 kalíteta tin epíhrasía me chrómia, san éna ézairétió kaiβá stoñ otio to chrómia éina kíthra, omorofó, óra, armoniká kai sunárhthikó. Αυτό το προϊόν μπορεί να χρησιμοποιηθεί για να δημιουργήσει μια ποικιλία από χρωματικά αποτελέσματα, από το κλασικό στο floral μέχρι το πιο περιχίτητο metalικό αποτέλεσμα που μπορεί να επιτευχθεί. Κάθε εφαρμογή εμπούμενης βοήθη να δημιουργήσει ένα πρωτότυπο και αρμονικό περιβάλλον, στο οποίο το χρώμα και το προσωπικό γούστο είναι οι κυρίαρχοι παράγοντες.

**ΧΑΡΑΚΤΗΡΙΣΤΙΚΑ:**
Για να δημιουργηθούν οι χρωματικές και τα αποτελέσματα που εμφανίζονται στον κατάλογο, ανακατεύουμε προσεκτικά το ARTECO 7 με ακριβή ποσότητα που απαιτείται της πάστες χρωματικής COLORI. Εναλλακτικά, μπορεί να χρησιμοποιηθεί το χαμηλωποιημένο Σύστημα VALCONE. Για να αποκτήσετε τα metalικά φινιρίσματα, θα χρειαστεί να προσθέσετε το προϊόν L50 (διατίθεται σε συσκευασία 100 ml ή 500 ml), το οποίο είναι διαθέσιμο σε 9 διαφορετικές αποχρώσεις.

**ΧΑΡΑΚΤΗΡΙΣΤΙΚΑ:**
Για να δημιουργηθούν οι χρωματικές και τα αποτελέσματα που εμφανίζονται στον κατάλογο, ανακατεύουμε προσεκτικά το ARTECO 7 με ακριβή ποσότητα που απαιτείται της πάστες χρωματικής COLORI. Εναλλακτικά, μπορεί να χρησιμοποιηθεί το χαμηλωποιημένο Σύστημα VALCONE. Για να αποκτήσετε τα metalικά φινιρίσματα, θα χρειαστεί να προσθέσετε το προϊόν L50 (διατίθεται σε συσκευασία 100 ml ή 500 ml), το οποίο είναι διαθέσιμο σε 9 διαφορετικές αποχρώσεις.

**ΧΑΡΑΚΤΗΡΙΣΤΙΚΑ:**
Για να μεταβληθεί το χρώμα των σωματιδίων στο ARTECO 7 προσθέστε το προϊόν P40 (διατίθεται σε συσκευασία 280 ml, διαθέσιμο σε 11 διαφορετικά χρώματα.

**ΣΗΜΕΙΩΣΗ:** Το ARTECO 7 εφαρμόζεται εντός 24 ωρών από το χρωματικό για να μην απολέσει τη σταθερότητα.

Το διακοσμητικό έρε που μπορεί να επιτευχθεί με τη χρήση του ARTECO 7 είναι τα εξής:

**Κλασικό εφέ ARTECO 7 + COLORI.**

**Μetalικό Κλασικό εφέ ARTECO 7 + COLORI + L50.**

**Εφέ Floral: ARTECO 7 + COLORI + P40.**

**Εφέ Metalικό Floral: ARTECO 7 + COLORI + L50 + P40.**

**ΕΛΛΗΝΙΣΜΟΣ:**

**1) ARTECO 7 Κλασικό Εφέ παλαιωμένου:** απλώστε και δουλέψτε με το υλικό προδικαστικά σε μικρές επιφάνειες (περίπου 1 - 2 τετραγωνικό μέτρο), χρησιμοποιώντας το πινέλο το PV 76. Η τεχνική εφαρμογή εξετάζεται στο να απλώνετε το προϊόν προς όλες τις κατευθύνσεις, εναλλάξ πινέλι από τα δεξιά προς τα αριστερά και αντίστροφα, και από κάτω προς τα πάνω και αντίστροφα, έτσι ώστε το χρώμα να απλωθεί ομοιόμορφα. Μετά από περίπου 5 - 10 λεπτά περίπου 20°C, καναπερώστε πάνω από την επιφάνεια που έχει ήδη υποστεί επεξεργασία με το πινέλο PV 76, χωρίς πριν μετατοπιστούν τα σωματίδια προς τις κενές περιοχές, με ακόμα πινέλις στην επιφάνεια. Όταν οι λέξις περιοχές της βαφής είναι στεγνάς και τα σωματίδια που στέκονται έξω από την επιφάνεια είναι οκράια υγρά λείανετε την επιφάνεια με την πλαστική σπάτουλα PV 77 απαλάτεσ απαλά το ARTECO 7 με τη χρήση κινιόφις.


**ΣΗΜΕΙΩΣΗ:** Σε εργασίες που είναι πολύ τραχιά ή ασταθολογικές κλπ. πρώτα το πινέλο PV 76, χωρίς την χρήση της πλαστικής σπάτουλα PV 77 και τα πινέλα ένα παλαιωμένο αποτέλεσμα.

**VALPAINT S.p.A.**

Via dell'Industria, 80 - 60020 POLVERIGI (AN) ITALY

Tel. +39 071 906383 (r.a.) - Fax +39 071 906384

www.valpaint.it - E-mail: info@valpaint.it

AZIENDA CERTIFICATA ISO 9001:2015 ED ISO 14001:2015 **VALPAINT EXPORT S.A.**

Zone Industrielle Zaghouan 1100 ZAGHOUAN - TUNISIE

Tel. +216 71 940 134 / +216 72 681 051 Fax +216 71 940 138 / +216 72 681 071

E-mail: info@valpaint.tn

**2° Stabilimento**

43 Rue Des Entrepreneurs 2035 CHARGUIA 2 - TUNISIE

Tel. +216 71 940134 / +216 71 940136 Fax +216 71 940138

E-mail: info@valpaint.tn

**VALPAINT DESIGN D.O.O.**

Dobrinjska do 27 71000 SARAJEVO - BOSNIA E HERZEGOVINA

Tel. +387 33 626134 Fax +387 33 761115

E-mail: valpaint@bih.net.ba

**Altro Punto Vendita:**

V Proleterske Brigade, 255 81000 PODGORICA - MONTENEGRO

Tel./Fax +382 20 656938

E-mail: info@valpaint-design.com

**Altro Punto Vendita:**

Medvedgradska, 5 10000 ZAGREB - CROATIA

Tel./Fax. +385 1 379 4918

E-mail: info@valpaint-design.hr

**VALPAINT ESPANA S.L.**

C/Padre Arregui, 2 09007 BURGOS - ESPAÑA

Tel. +34 93 6382645 Fax +34 93 6382735

E-mail: info@valpaint.es





VALPAIN<sup>®</sup>



VIDEO